

**Code : 006d**

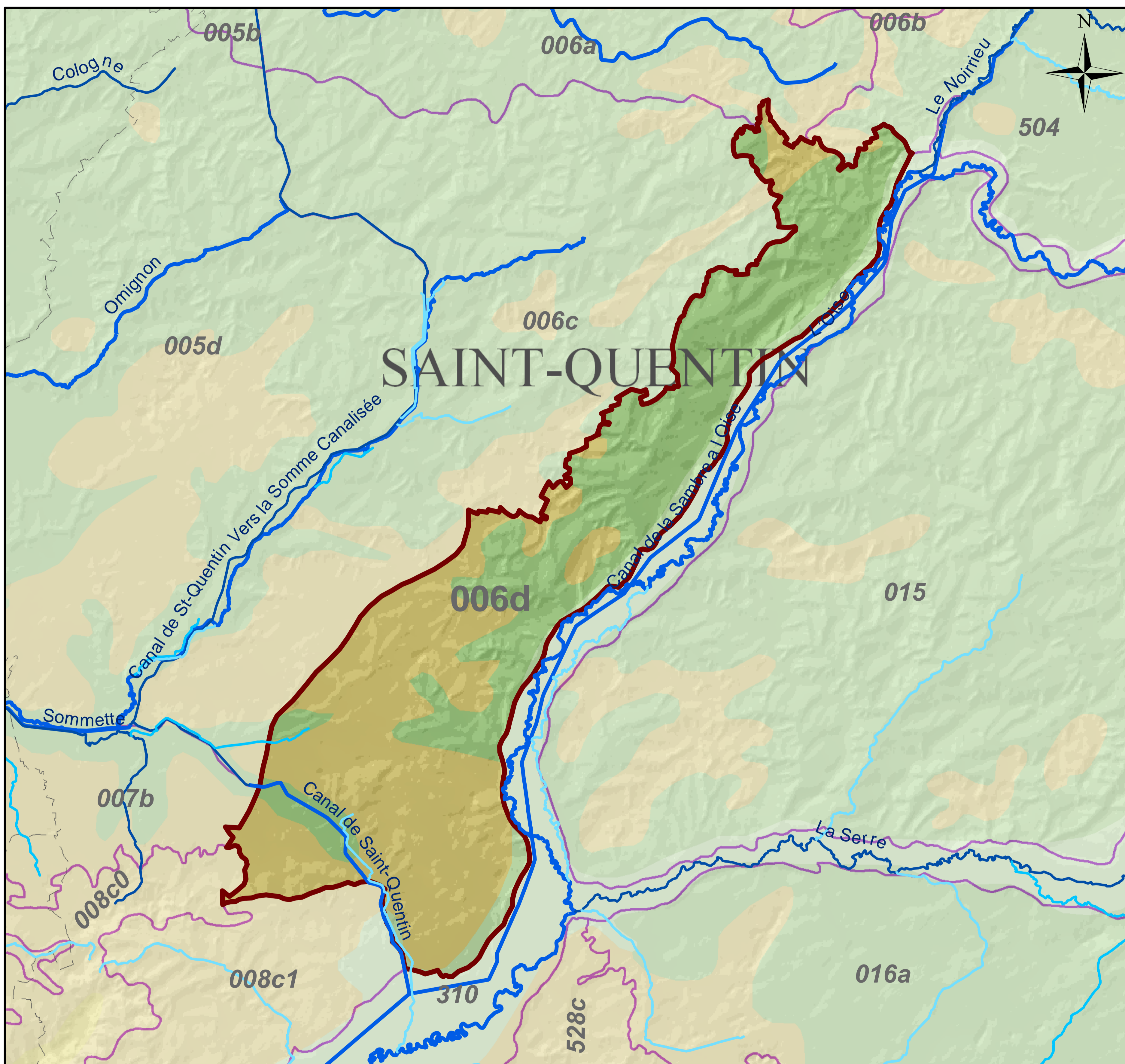
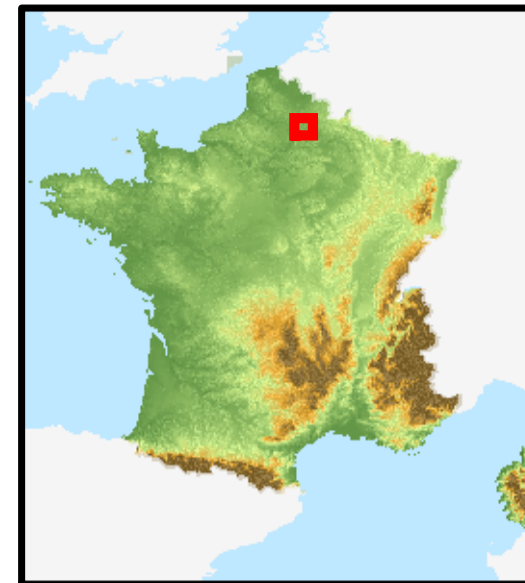
CRAIE DU VERMANDOIS SUD

Type : Monocouche

Entité hydrogéologique à nappe libre

Lithologie simplifiée

- 1 Calcaires
- 2 Craie



Plateau crayeux situé à l'est de St-Quentin et drainé par l'Oise-rivière. Au nord, à l'ouest et au sud, des lignes de crêtes piézométriques le séparent des systèmes 006c, 006a et 008c1. Note : nouvellement créé (correspond à l'ancien 006c1)"