

Code : 008d

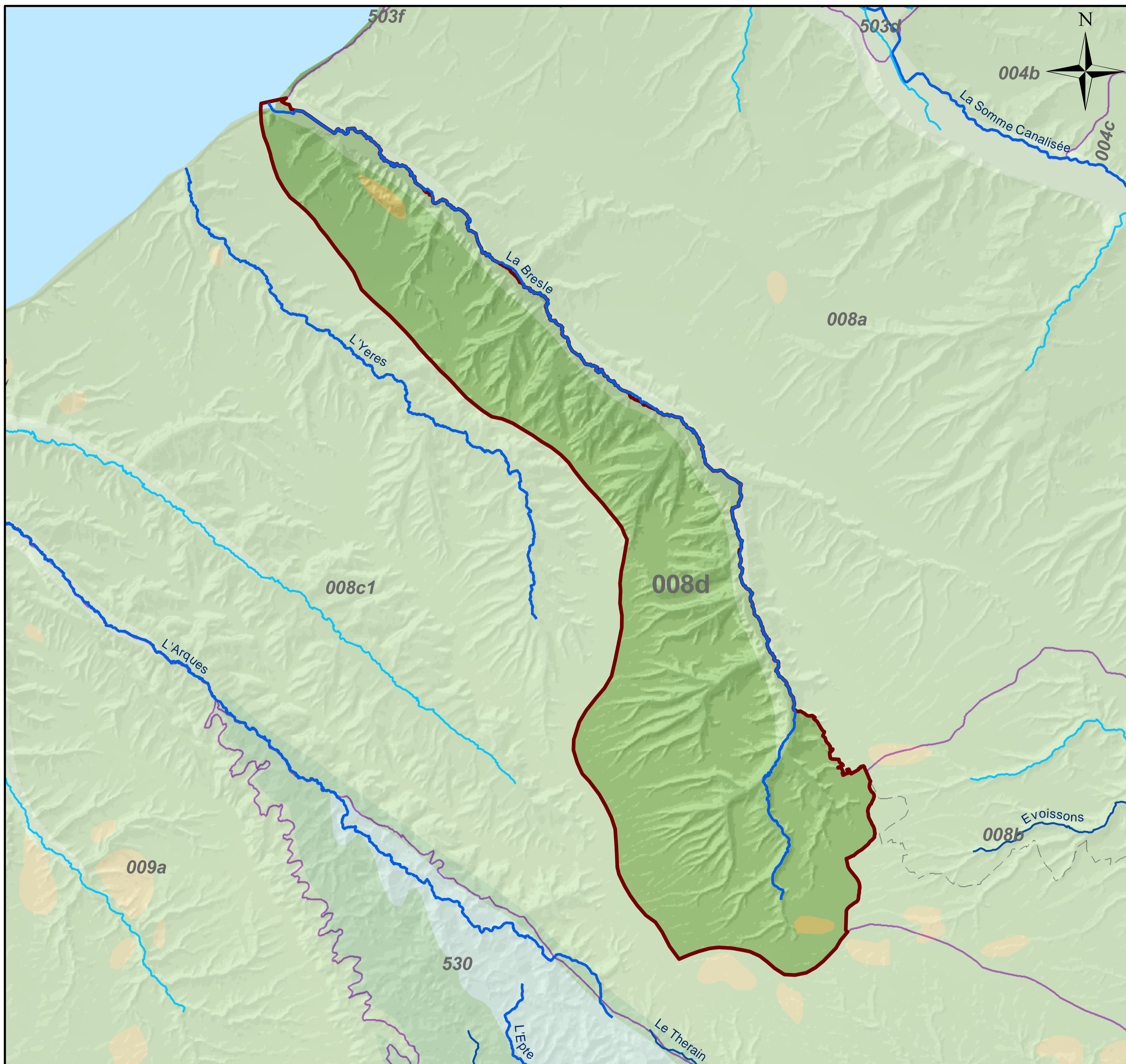
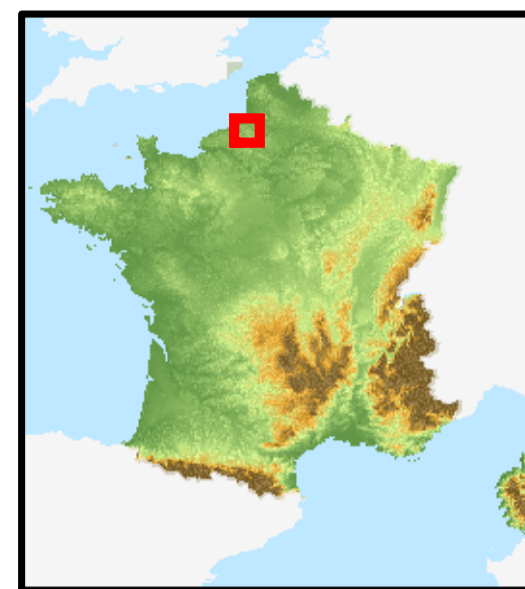
PICARDIE / CRAIE DE LA FORÊT D'EU

Type : Monocouche

Entité hydrogéologique à nappe libre

Lithologie simplifiée

1 Craie



Plateau crayeux coïncidant pratiquement avec la moitié du bassin versant de la Bresle situé côté rive gauche, en Haute-Normandie (ligne de crête piézométrique) Note : correspond à l'ancien 008a2.