

Code : 011a

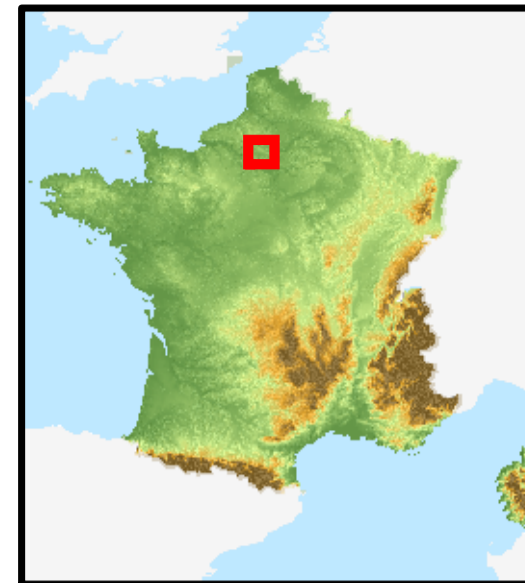
PAYS DE THELLE / OUEST

Type : Monocouche

Entité hydrogéologique libre devenant captive

Lithologie simplifiée

1 Craie



Plateau crayeux s'étendant au sud du Pays-de-Bray et de la faille qui le prolonge vers le sud-est (bassins de la Troesne et de l'Esches). Il s'ennoe au sud sous l'Eocène du Vexin Français où il devient captif mais moins productif.