

Code : 011b

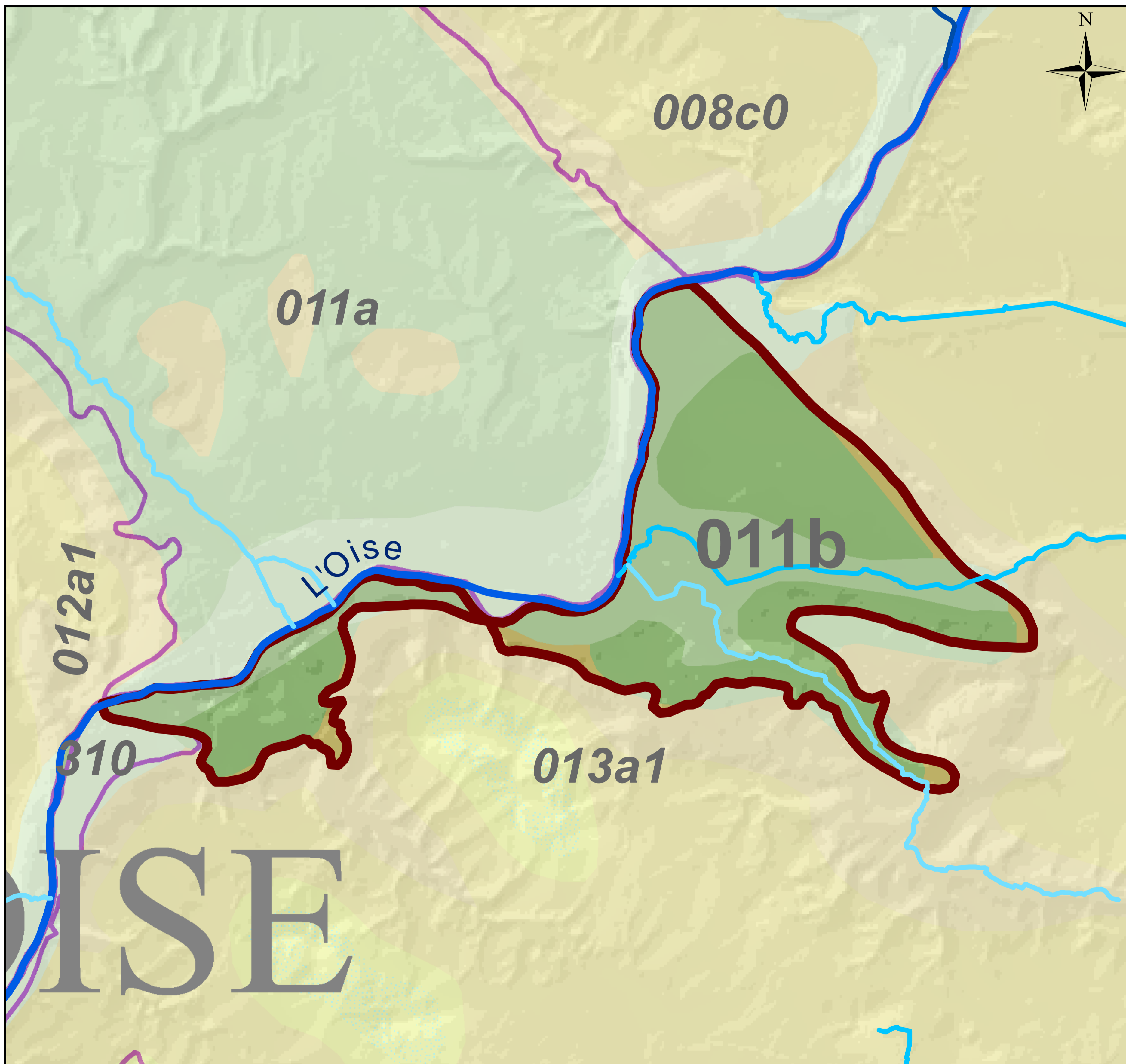
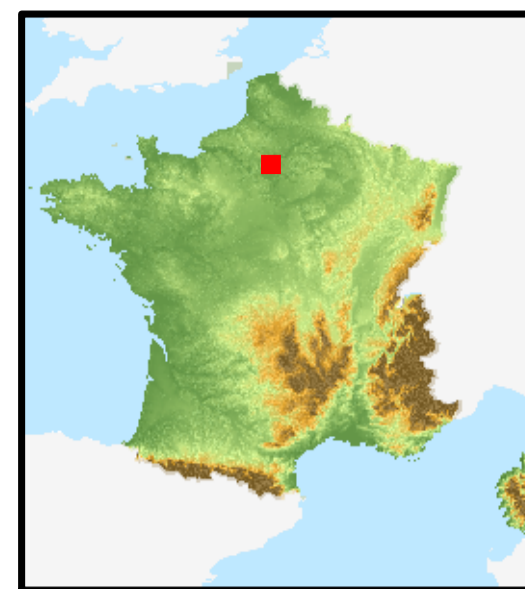
PAYS DE THELLE / EST

Type : Monocouche

Entité hydrogéologique libre devenant captive

Lithologie simplifiée

1 Craie



Prolongement du plateau du Thelle vers le sud-est en rive gauche de l'Oise (partie aval du bassin de la Thève). Ennoyage du réservoir au sud sous l'Eocène. Note : ancien 011b1.

Crée le : 12/07/1994

mis à jour le : 02/08/2000

édité le : 21/11/2006 19:17:05

Cellule SIG EAU BRGM