

Code : 016b

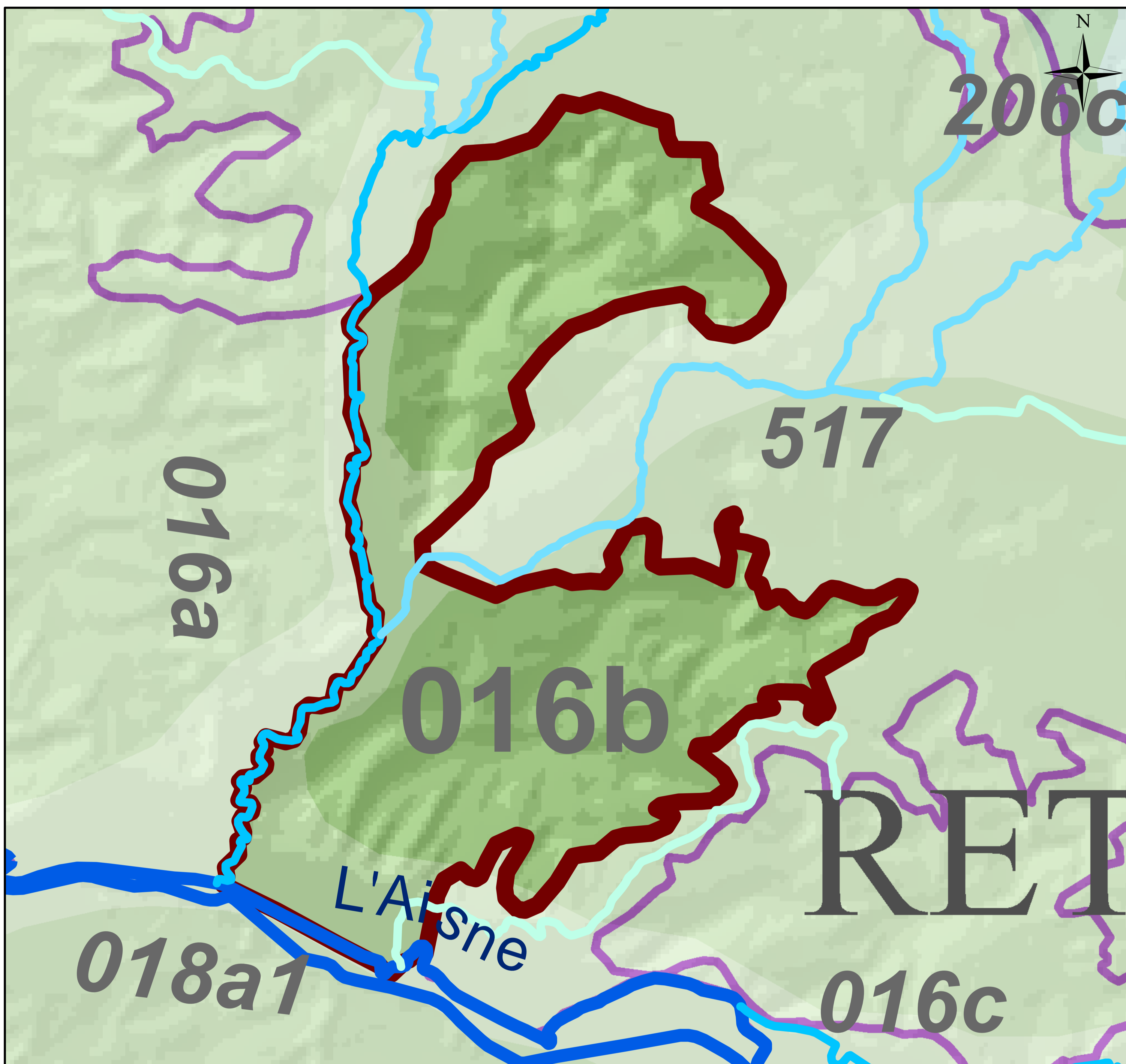
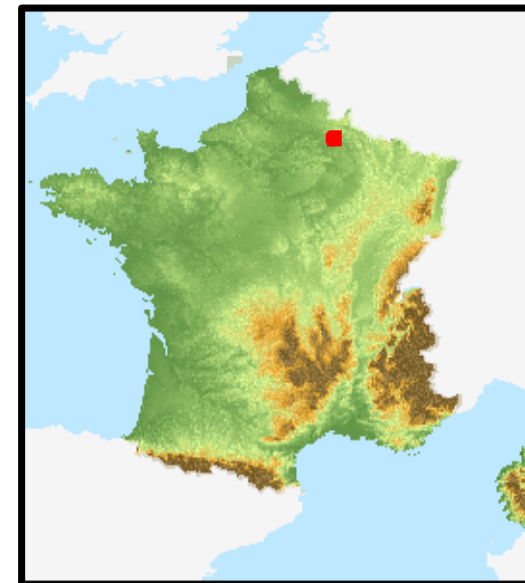
PORCIEN / CENTRE

Type : Monocouche

Entité hydrogéologique à nappe libre

Lithologie simplifiée

- 1 Craie
- 2 Marnes



Partie de la terminaison nord-est de l'auréole crayeuse du Bassin de Paris. Les couches du Turonien supérieur et moyen sont affectées d'un léger pendage vers le sud-ouest. Épaisses d'une cinquantaine de mètres, elles reposent sur les marnes du Turonien Inférieur.