

**Code : 017b**

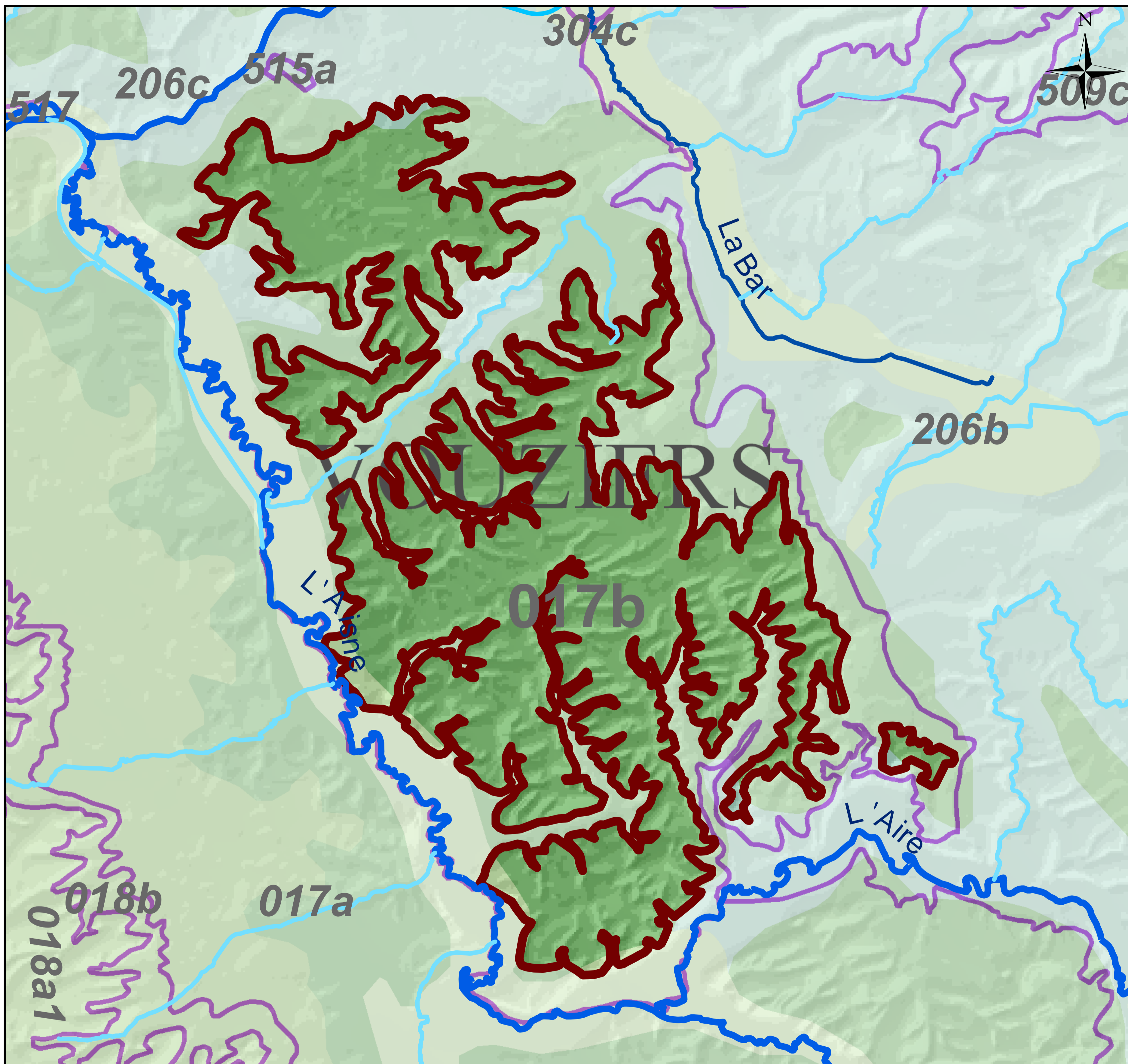
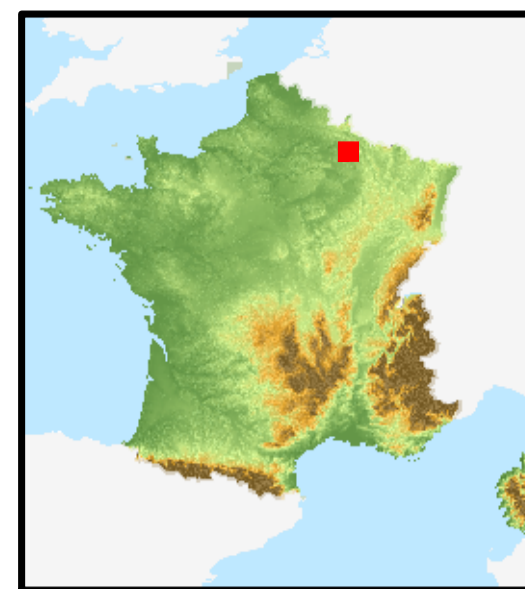
GAIZE DU CENOMANIEN DE LA FORET D'ARGONNE

Type : Monocouche

Entité hydrogéologique à nappe libre

Lithologie simplifiée

- 1 Argiles
- 2 Grès
- 3 Gaize



Dans sa partie septentrionale et à l'est de l'Aisne, le réservoir aquifère est morcelé en raison de sa faible épaisseur et de sa topographie (nappes perchées).