

**Code : 018a0**

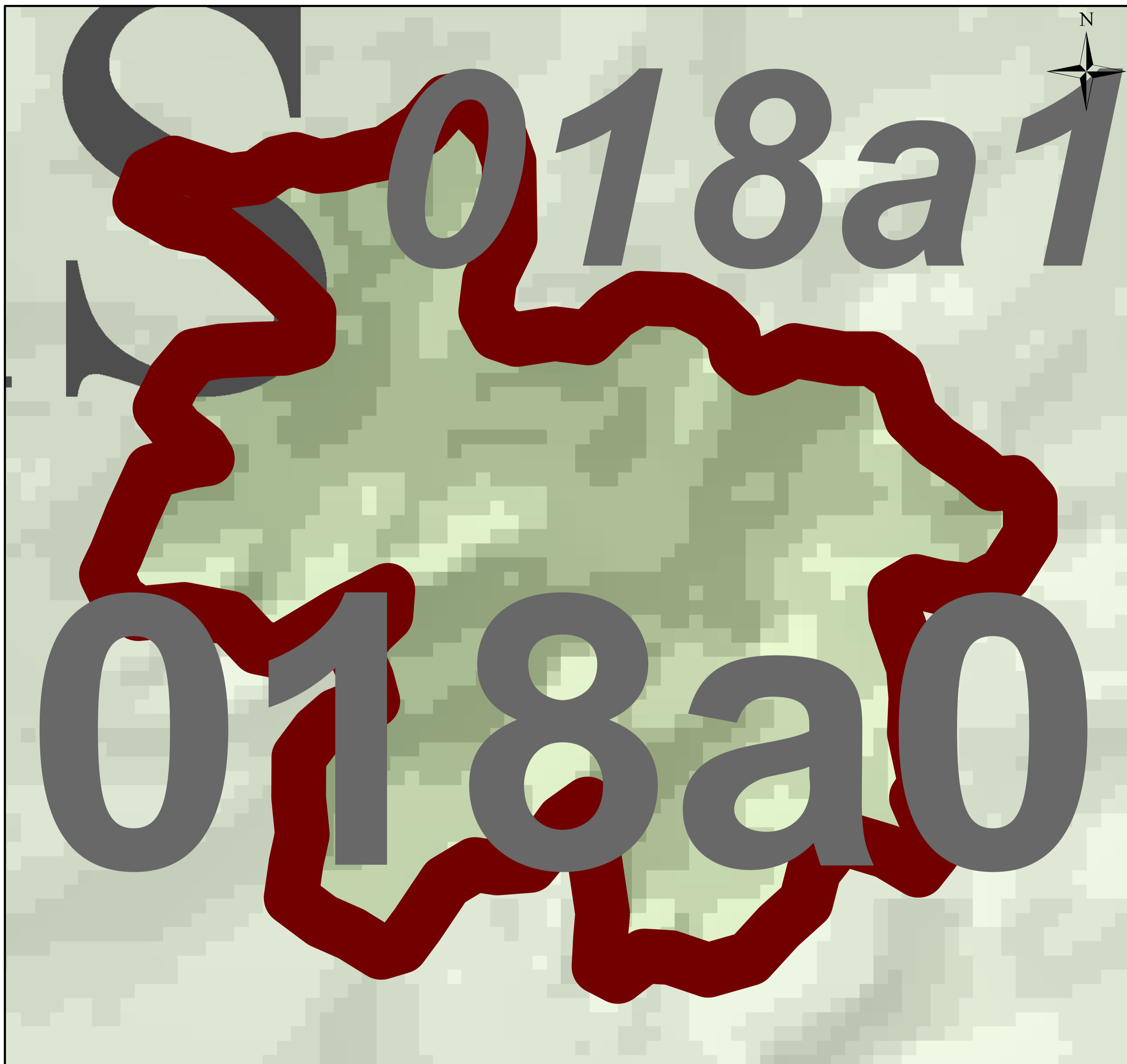
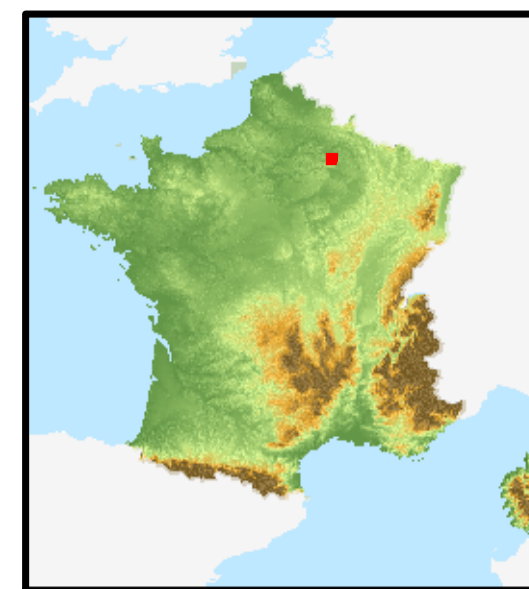
CHAMPAGNE NORD (a0)

Type : Monocouche

Entité hydrogéologique libre devenant captive

Lithologie simplifiée

- 1 Craie
- 2 Sables



Le plateau concerné fait partie de l'auréole orientale de la craie du Bassin de Paris. Les assises crayeuses séno-turonniennes, épaisses de plus de 350 mètres reposent sur les marnes du Turonien Inférieur. Alimenté par impluvium direct, il est drainé par les cours d'eau limitrophes et une ligne de sources de débordement le long de la "Cuesta d'Ile de France", à l'ouest, où il s'enneie sous le Tertiaire en devenant captif. La couche 018a1 correspond à l'aquifère crayeux, aquifère principal. La couche 018a0 correspond au mont de Béru formant une petite nappe perchée locale au -dessus de l'aquifère crayeux, dans les terrains de l'Eocène inférieur.