

Code : 019a

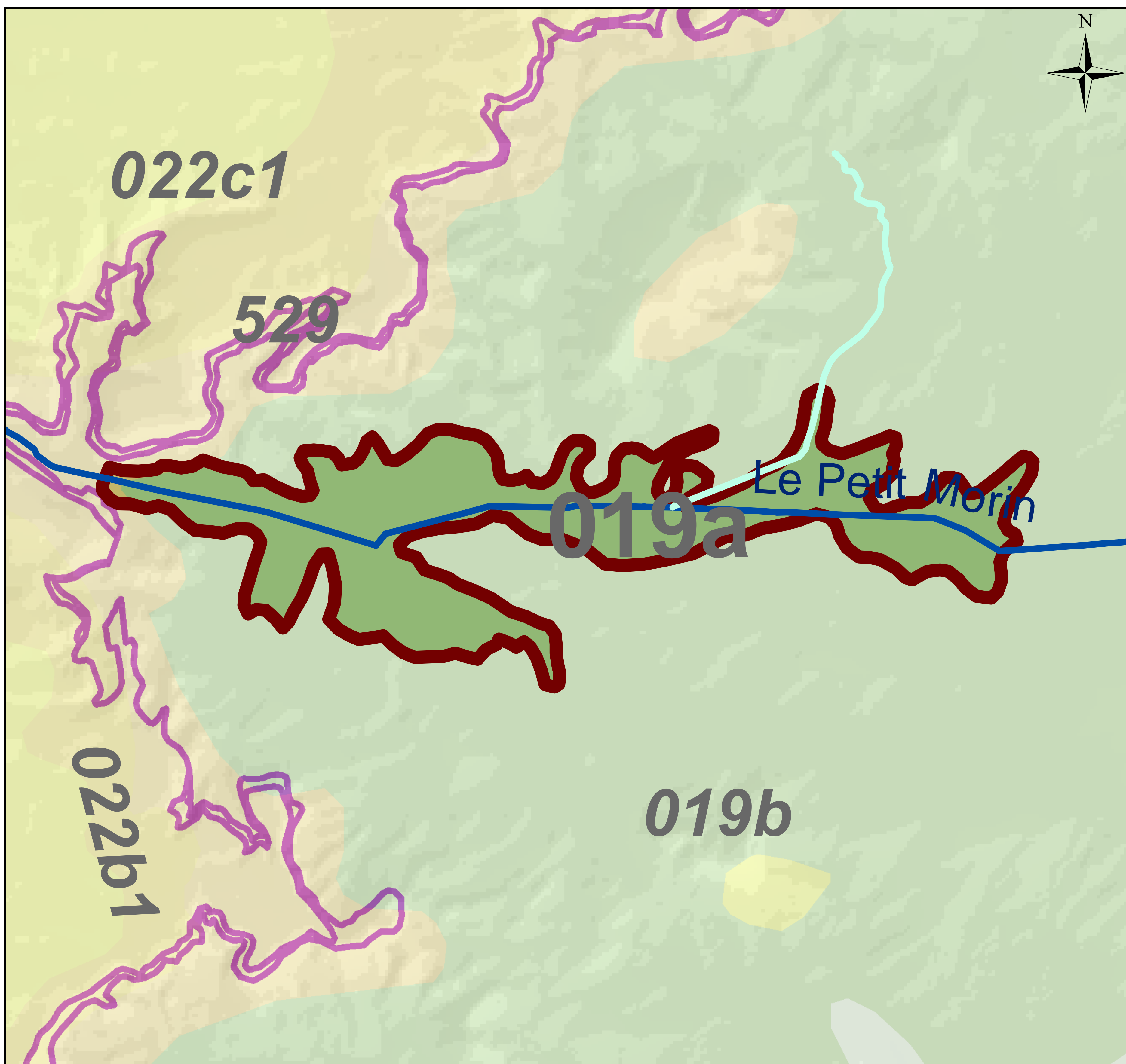
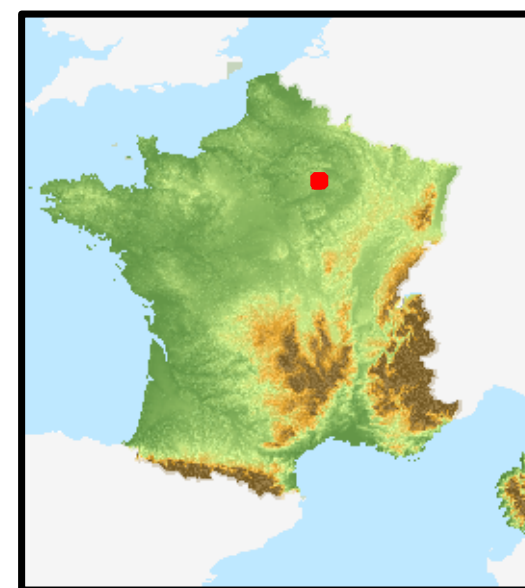
CHAMPAGNE CENTRE / MARAIS DE SAINT-GOND

Type : Monocouche

Entité hydrogéologique à nappe libre

Lithologie simplifiée

1 Craie



Zone d'affleurement de la nappe libre de la craie qui maintient les marais en eau.

Crée le : 02/08/2000

mis à jour le : 02/08/2000

édité le : 21/11/2006 19:24:06

Cellule SIG EAU BRGM