

Code : 020

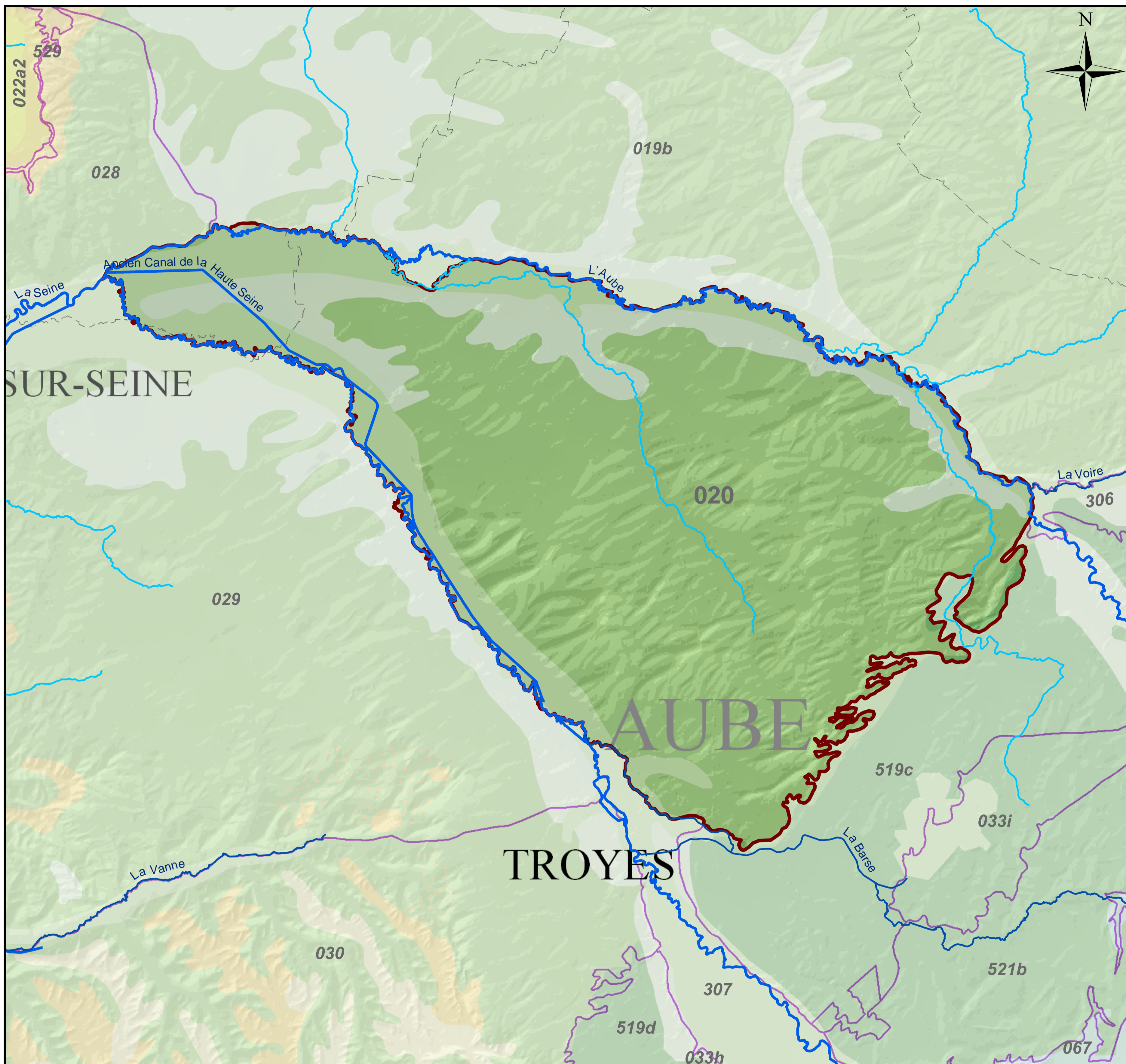
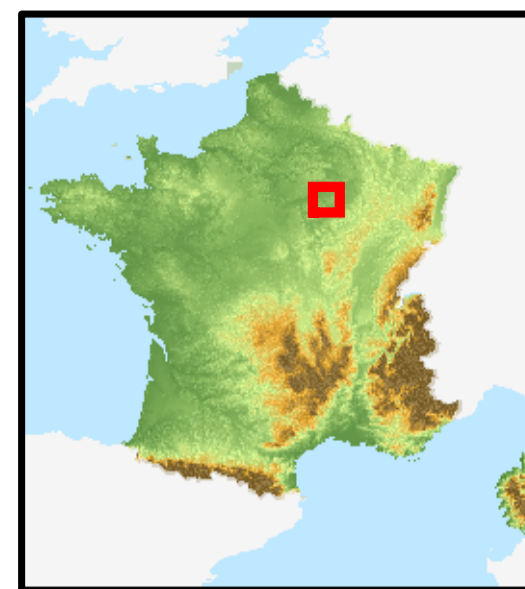
CHAMPAGNE SUD

Type : Monocouche

Entité hydrogéologique à nappe libre

Lithologie simplifiée

1 Craie



Le plateau concerné se situe dans la partie orientale de l'auréole crayeuse du Bassin de Paris. Les assises crétacées y présentent un pendage faible vers l'ouest. Leur puissance totale dépasse 300 mètres. Elles reposent sur les marnes du Turonien inférieur. Aquifère continu monocouche à nappe libre : en général aire d'alimentation par infiltration, à condition de flux. Le système est en continuité avec les alluvions de l'Aube et de la Seine. Le réservoir est constitué par les craies du Senonien et du Turonien supérieur, le substratum de la nappe étant théoriquement la base du Turonien, représenté par une craie marneuse. Toutefois, à l'affleurement, le Turonien se révèle plus perméable que sous le recouvrement des couches sénoniennes et il contient une nappe qui se raccorde insensiblement à celle de la craie à Micraster. L'établissement de la carte piézométrique n'a montré en effet aucune différence notable permettant de distinguer deux niveaux aquifères distincts