

**Code : 021a1**

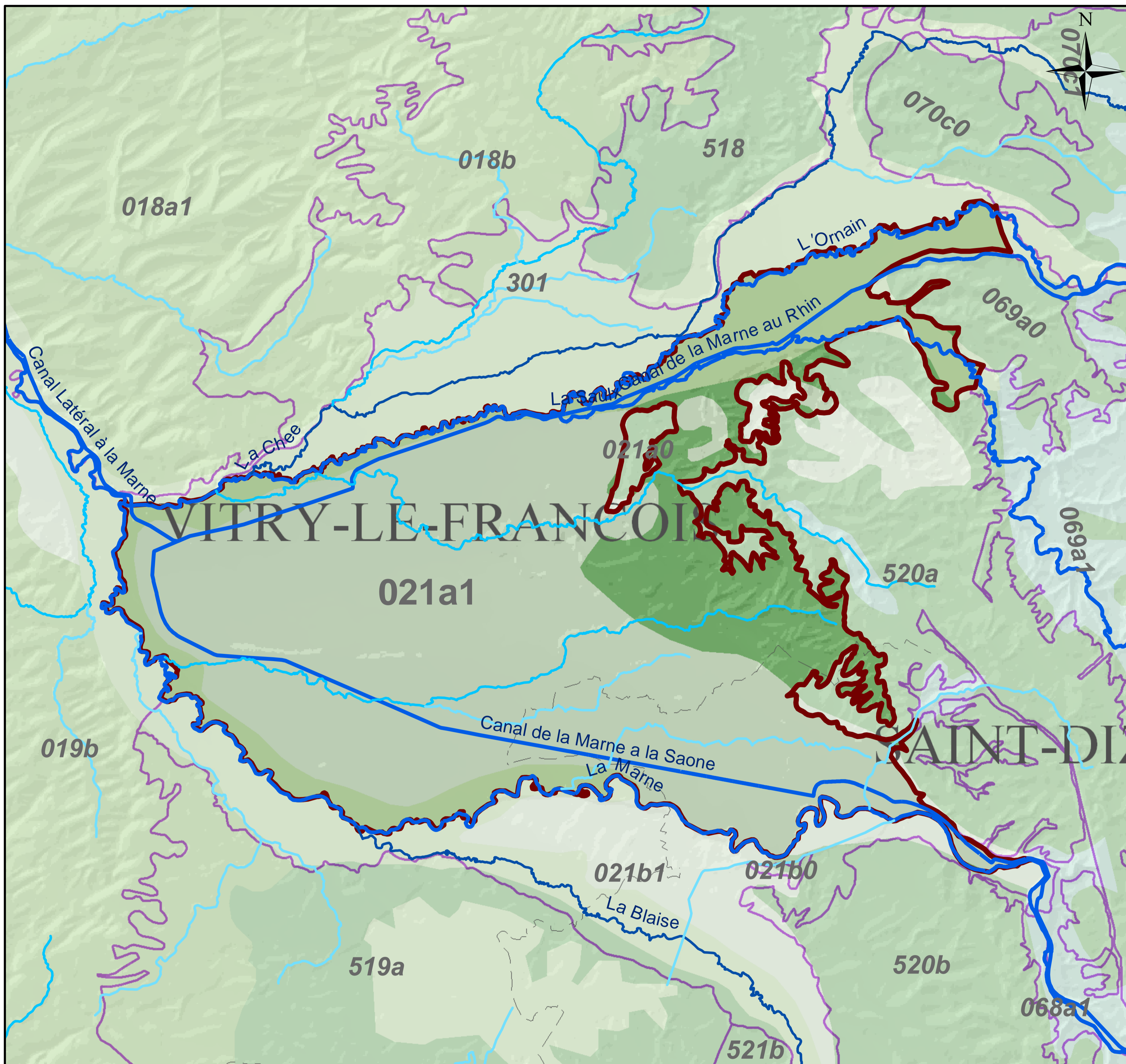
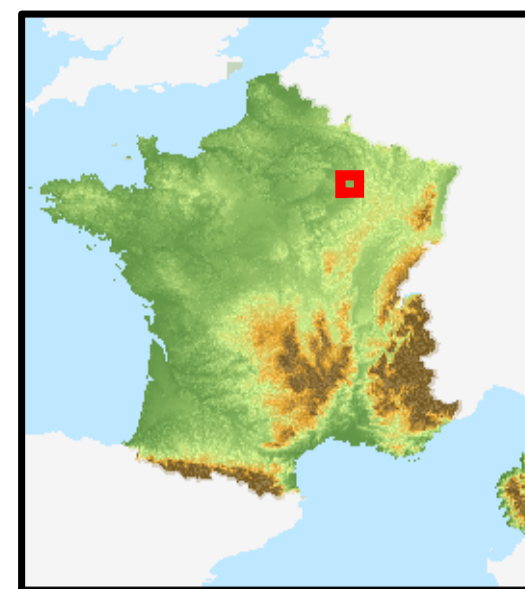
PERTHOIS (a1)

Type : Monocouche

Entité hydrogéologique à nappe libre

Lithologie simplifiée

- 1 Alluvions
- 2 Argiles



Il s'agit d'un remplissage alluvial étendu, situé à l'amont de la confluence de la Saulx avec la Marne. D'une épaisseur maximale de 10 mètres, ces alluvions reposent à l'ouest sur l'Argile du Gault (impermeable) et à l'est sur les sables albo-aptiens avec lesquels elles sont en continuité hydraulique. Le substratum des sables est formé par les argiles de l'Aptien inférieur (Bédoulien). La couche 021a1 correspond à l'aquifère alluvial, aquifère principal. La couche 021a0 correspond à l'absence d'alluvions (Argile du Gault affleurante).