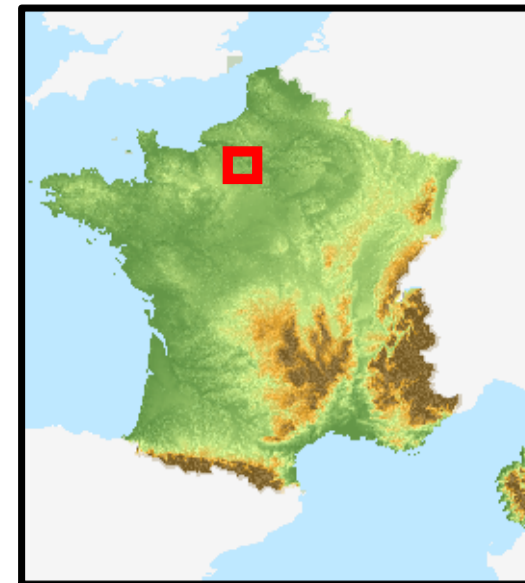


**Code : 023a****MANTOIS**Type : Multicouche  
Entité hydrogéologique à nappe libre

Lithologie simplifiée

- 1 Calcaires
- 2 Sables



Aquifère discontinu multi-couche à nappe libre. Les terrains du Tertiaire, très variés, forment un système perché à la partie supérieure des côteaux. Le substratum argileux, Sparnacien, argile à Silex, forme une ligne de sources et délimite ainsi la sous-unité. La Craie sous-jacente est une assise épaisse très peu perméable dans son ensemble