

Code : 023u

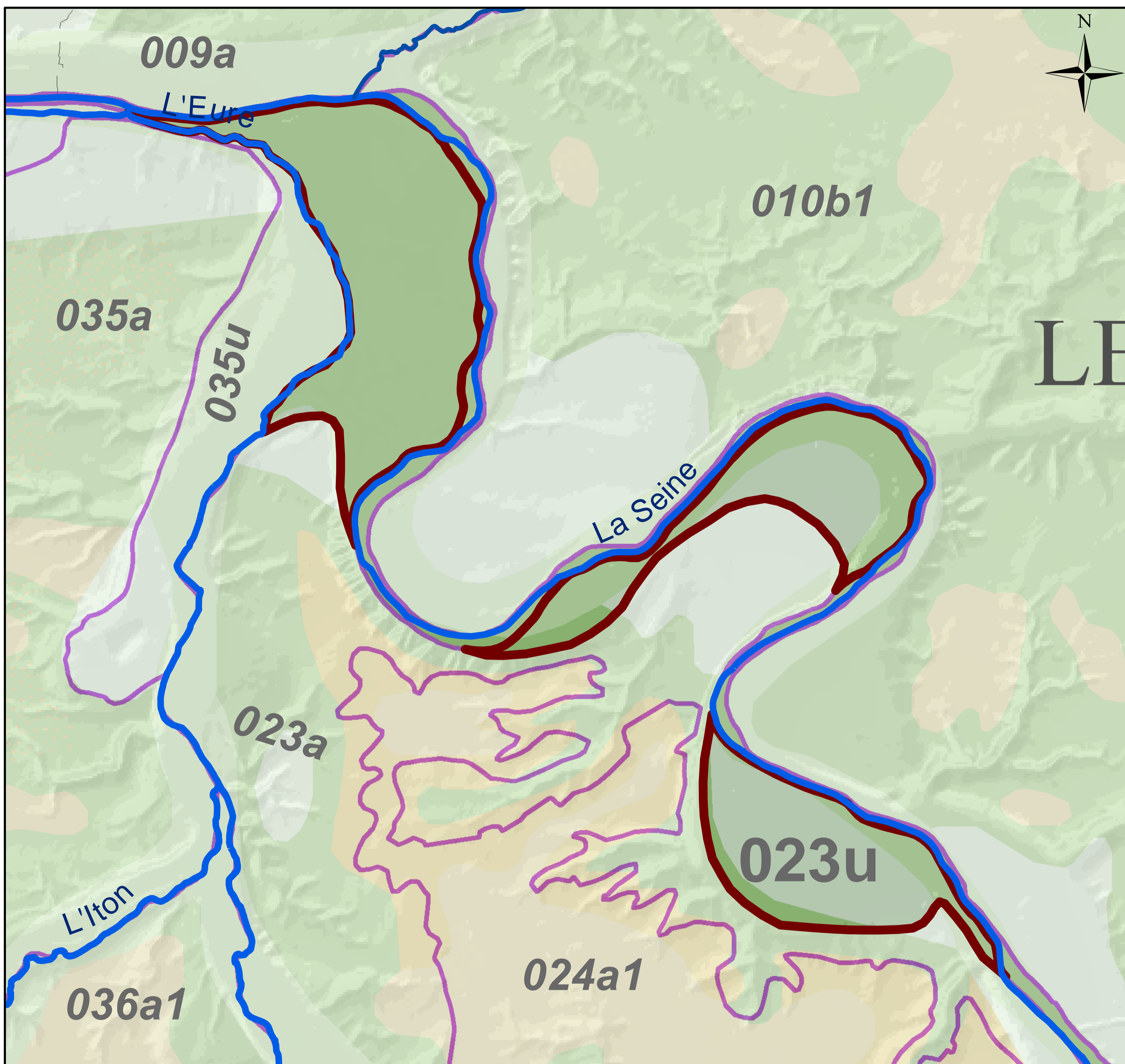
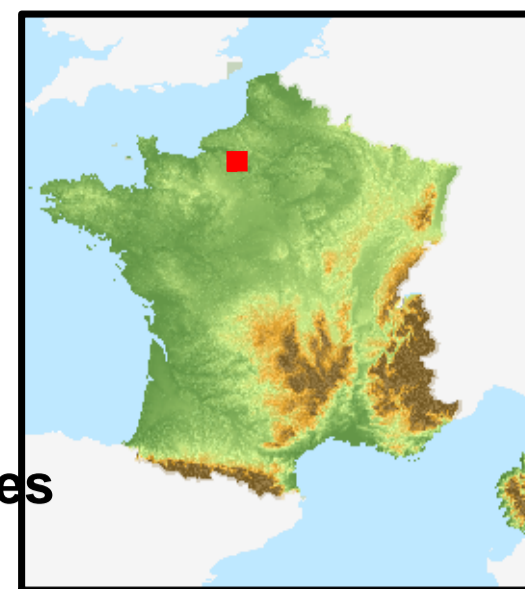
ALLUVIONS DE LA SEINE MOYENNE RIVE GAUCHE

Type : Monocouche

Entité hydrogéologique à nappe libre

Lithologie simplifiée

- 1 Alluvions
- 2 Alluvions graveleuses
- 3 Craie



Dans les trois boucles cartographiées prédominent les terrasses anciennes. Les terrasses anciennes sont gravelo-sableuses, les terrasses récentes sont sablo-graveleuses à la base puis argilo-limoneuses.