

Code : 028

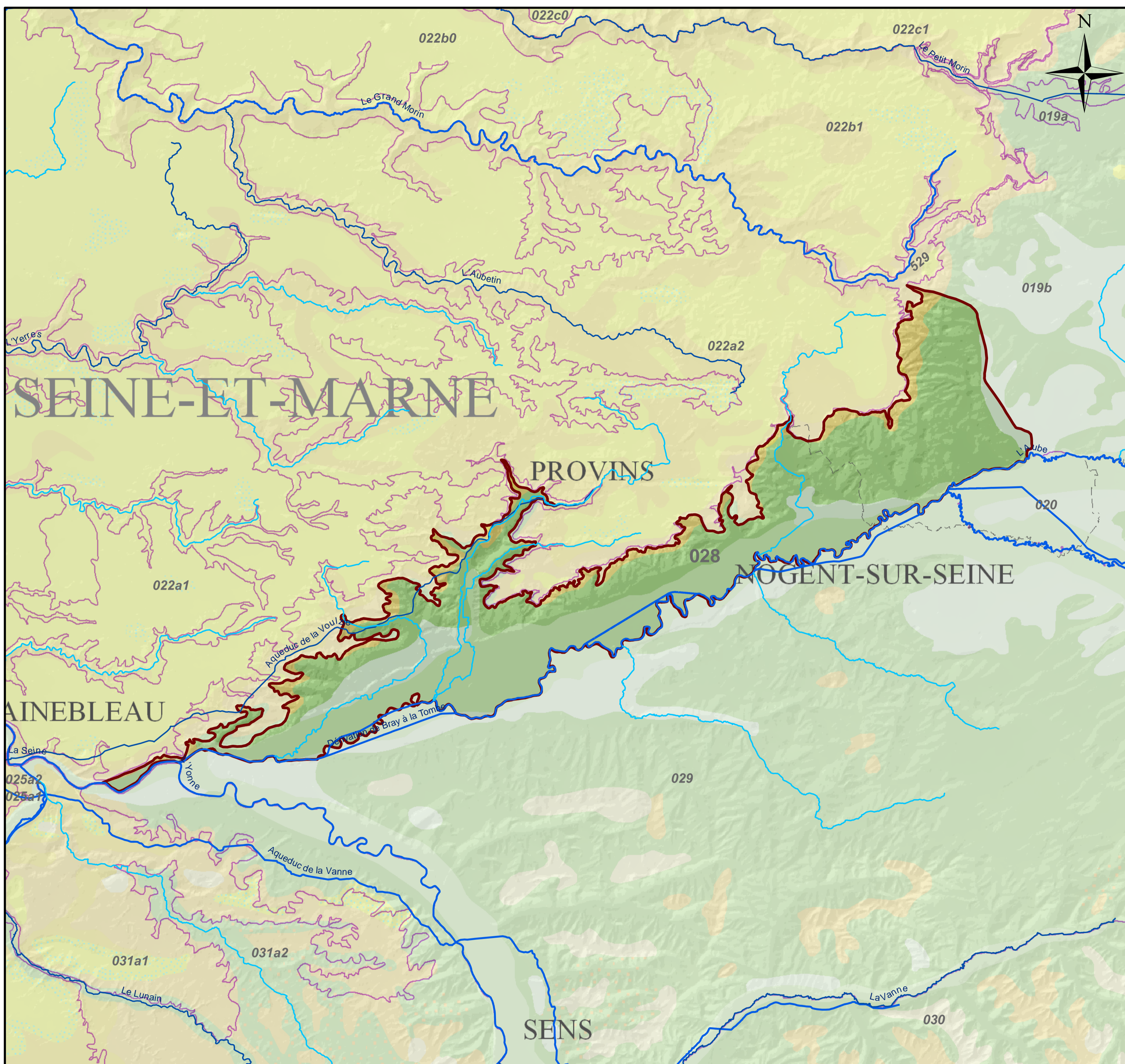
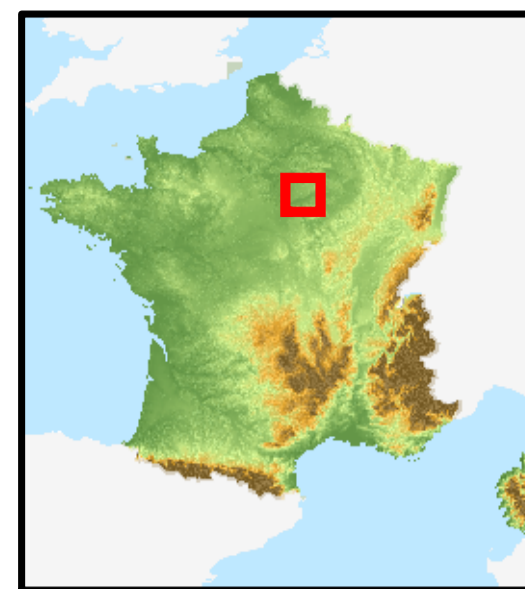
VAL DE SEINE

Type : Monocouche

Entité hydrogéologique à nappe libre

Lithologie simplifiée

- 1 Alluvions
- 2 Craie



L'aquifère concerné appartient à la partie sud-est de l'auréole crayeuse du Bassin de Paris, aux confins des dépôts tertiaires, en rive droite de la Seine. Les couches séno-turonniennes, épaisses de plus de 300 mètres, s'inclinent vers l'ouest-nord-ouest avec un pendage faible. Elles reposent sur les formations marneuses du Turonien inf. Le réservoir est constitué par les alluvions de la Seine et les craies du Sénonien et du Turonien supérieur, le substratum de la nappe étant théoriquement la base du Turonien, représenté par une craie marneuse. Toutefois, à l'affleurement, le Turonien se révèle plus perméable que sous le recouvrement des couches sénoniennes et il contient une nappe qui se raccorde insensiblement à celle de la craie à Micraster. L'établissement de la carte piézométrique n'a montré en effet aucune différence notable permettant de distinguer deux niveaux aquifères distincts