

Code : 032e

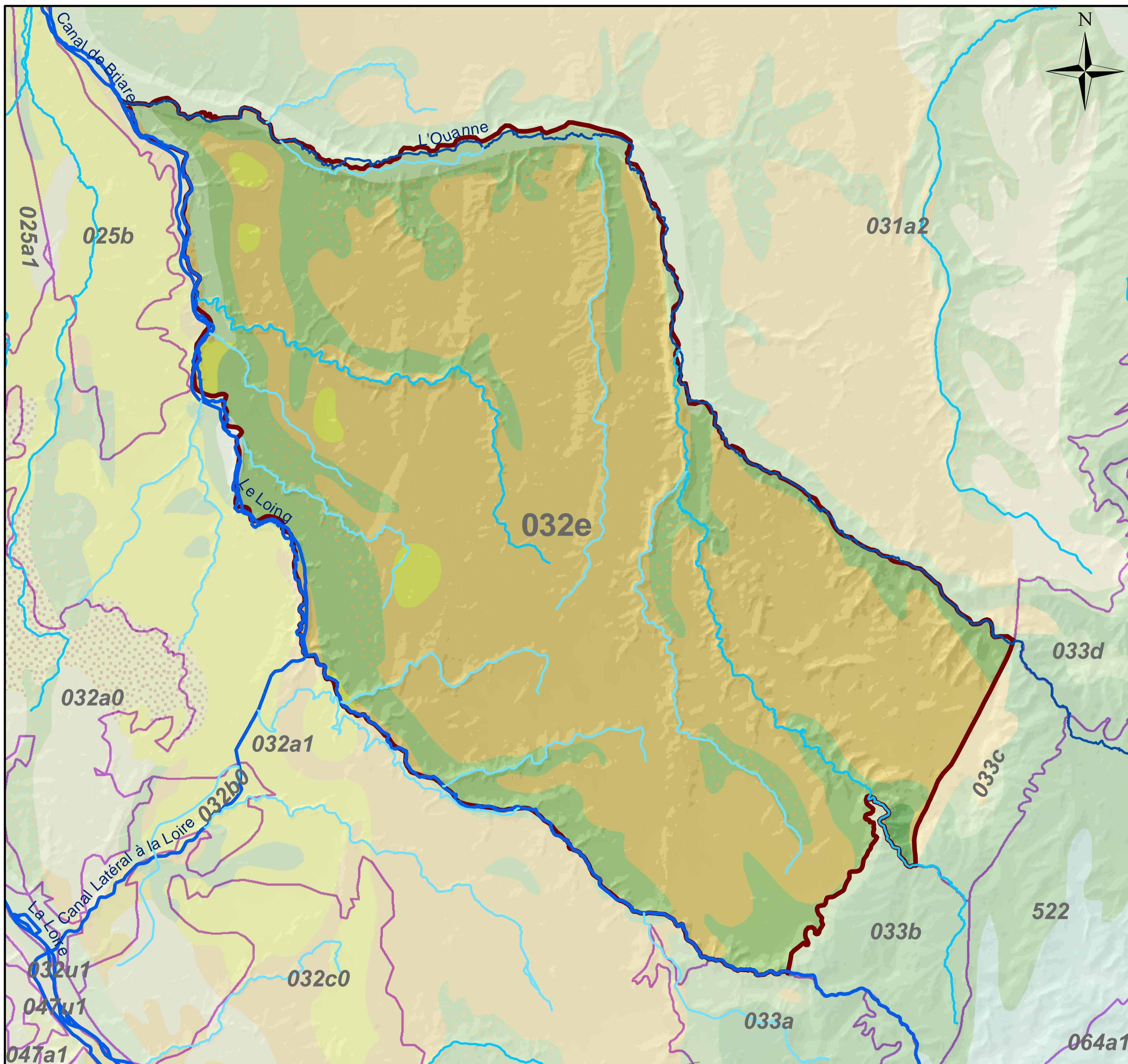
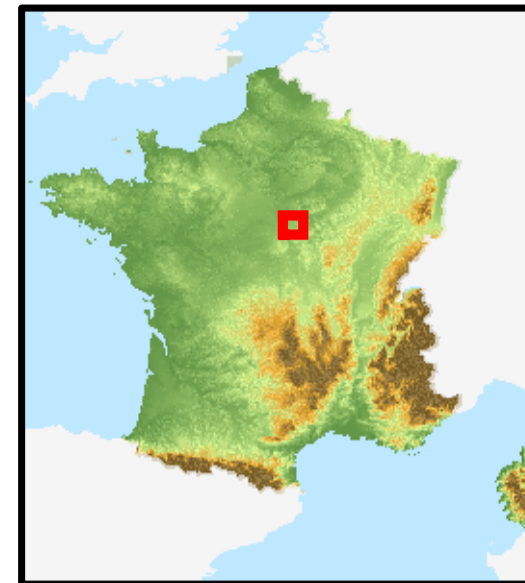
GATINAIS SUD / ENTRE LOING ET OUANNE

Type : Monocouche

Entité hydrogéologique à nappe libre

Lithologie simplifiée

- 1 Argiles
- 2 Craie
- 3 Conglomérat



Le système correspond à la partie inférieure de la craie qui devient de plus en plus marneuse vers la base

Crée le : 26/03/1997

mis à jour le : 02/08/2000

édité le : 21/11/2006 19:38:28

Cellule SIG EAU BRGM