

Code : 033j

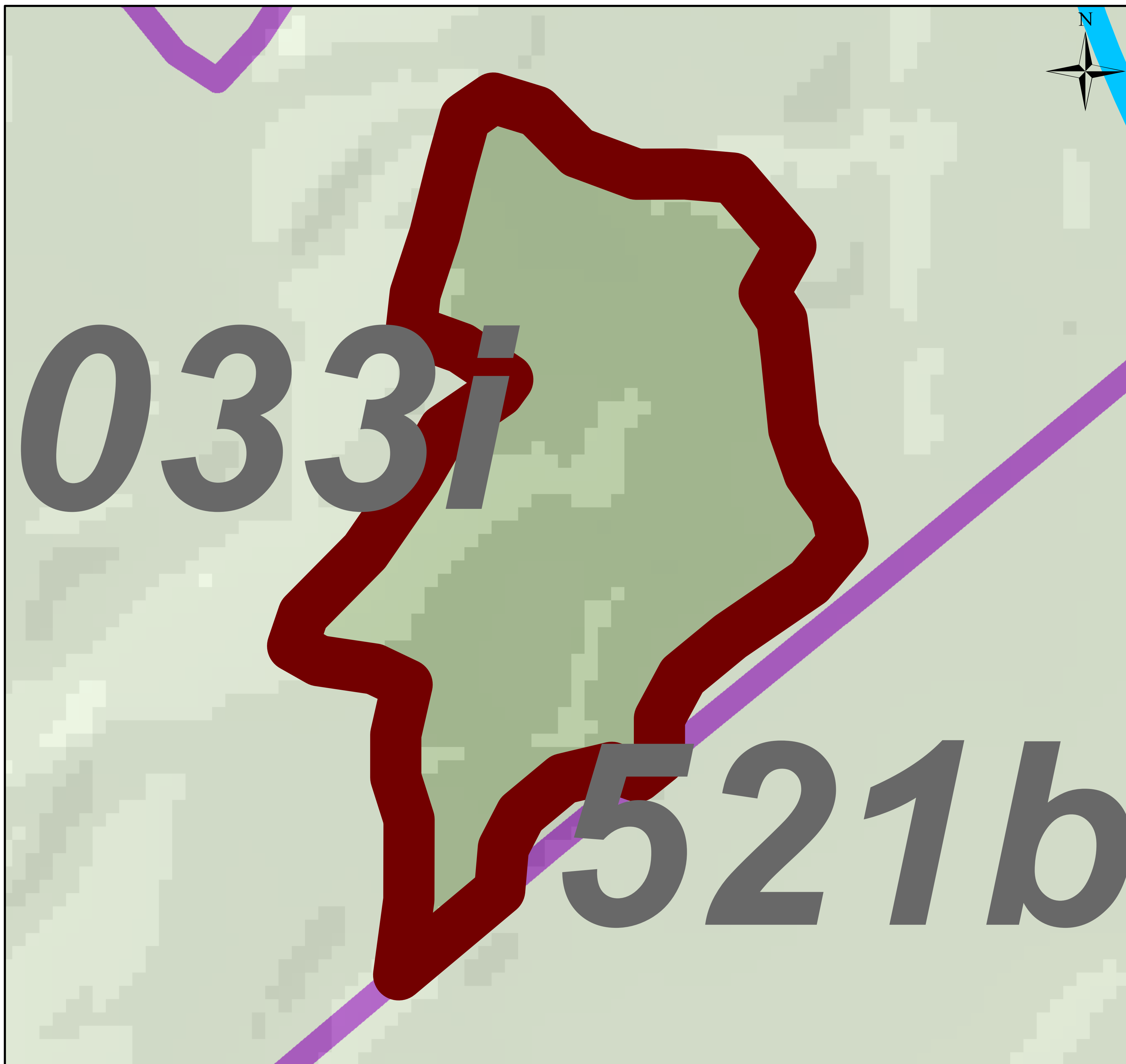
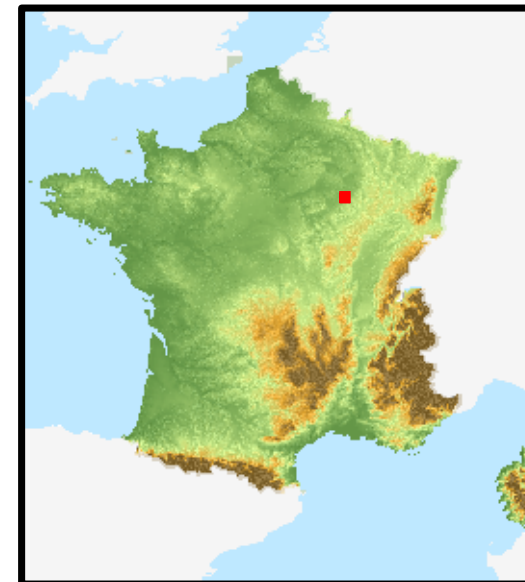
ALBIEN / (j)

Type : Monocouche

Entité hydrogéologique à nappe libre

Lithologie simplifiée

1 Sables argileux



Les terrains albo-aptiens constituent une des auréoles crétacées du sud-est du Bassin de Paris qui s'étend entre l'Auxerrois et la région de Wassy. Ils forment de vastes étendues boisées ou en prairies (Champagne humide) et présentent une structure monoclinale à faible pendage vers le nord-ouest. Ils reposent sur les assises argileuses de l'Aptien inférieur et du Barrémien. La nappe des sables verts, représentée à l'échelle du Bassin de Paris un important niveau aquifère. Cependant les qualités hydrogéologiques médiocres des sables verts à l'affleurement ne permettent pas une exploitation importante. La nappe des sables de l'Aptien présente des qualités aquifères supérieures à celles des sables verts.