

Code : 035u

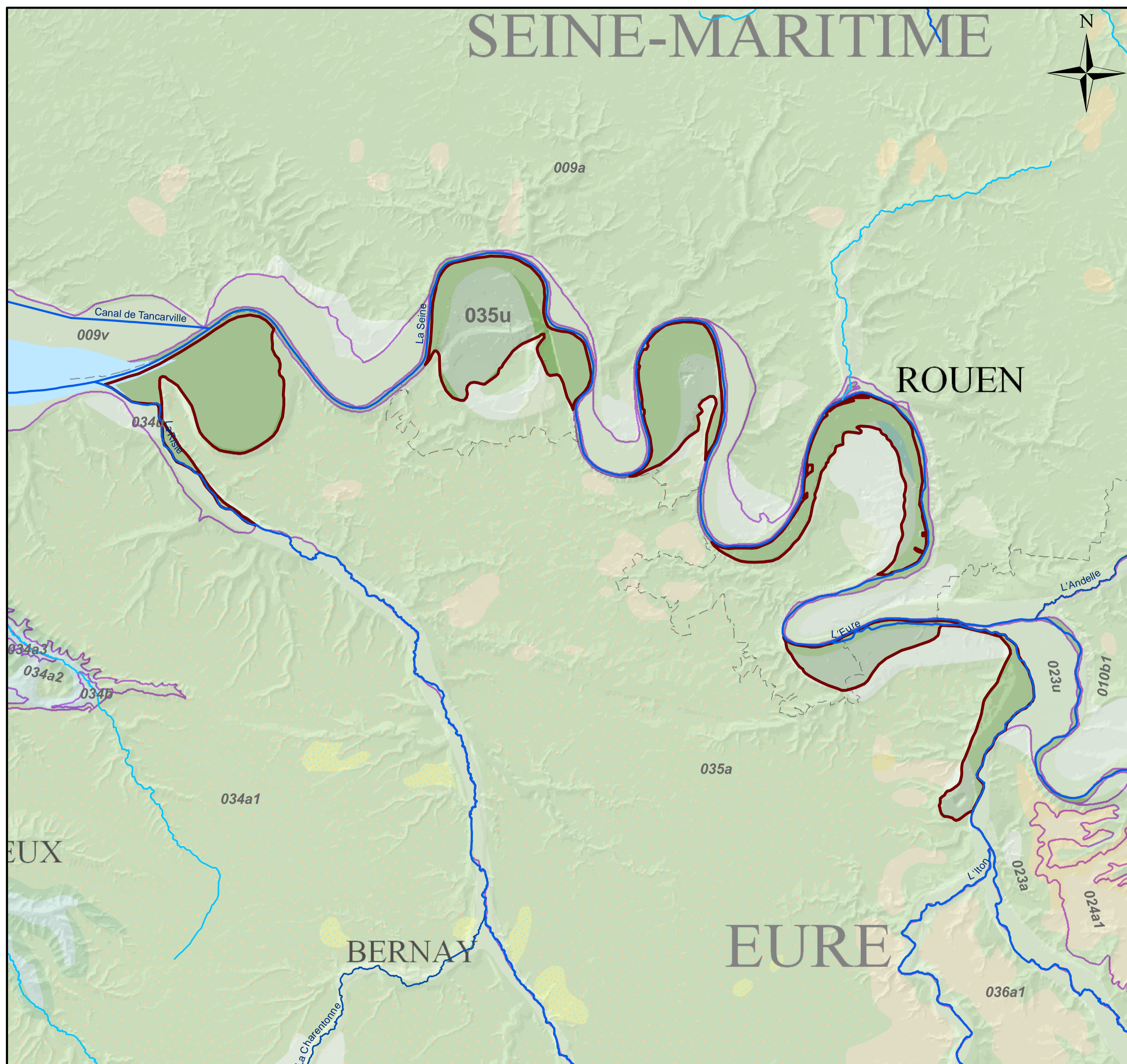
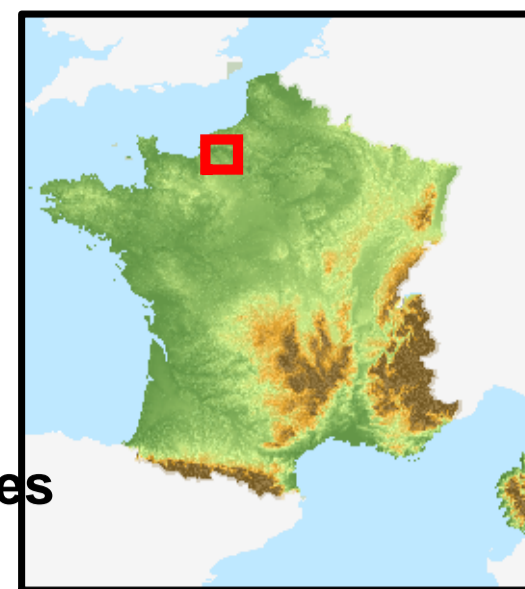
ALLUVIONS DE LA SEINE AVAL RIVE GAUCHE

Type : Monocouche

Entité hydrogéologique à nappe libre

Lithologie simplifiée

- 1 Alluvions graveleuses
- 2 Sables argileux



Les alluvions sont disposées en plusieurs terrasses à perméabilité variables et qui reposent sur la craie, ne formant ainsi qu'un seul système. Prédominance sur cette rive gauche des alluvions anciennes sauf dans la dernière boucle du Marais Vernier (alluvions modernes). Rive droite = 009v.