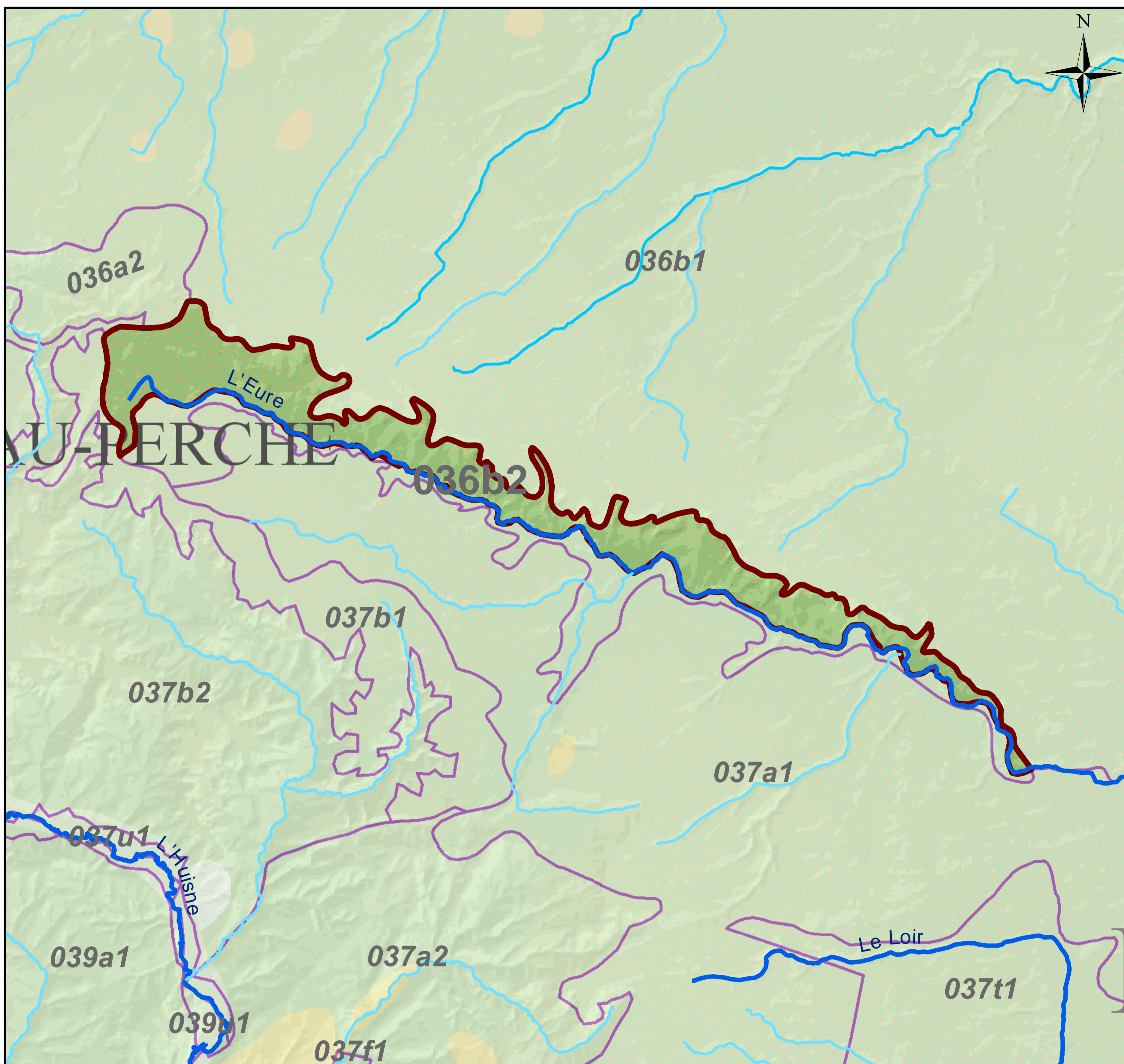
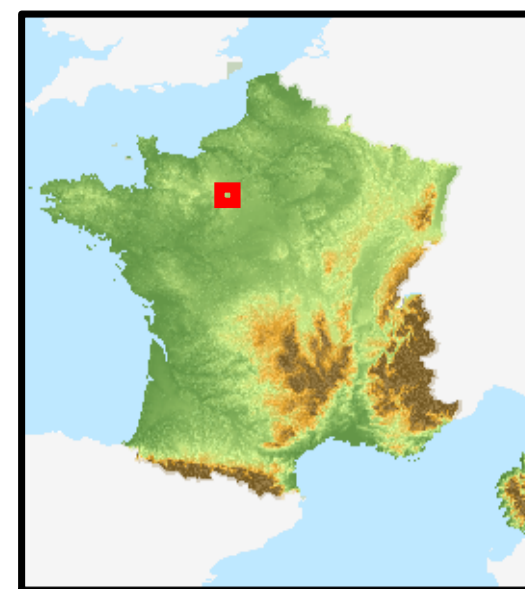


**Code : 036b2**PLAINE DE SAINT ANDRE ET THIMERAIS -  
ENTRE L'ARVE ET L'EURE / CENOMANIENType : Multicouche  
Entité hydrogéologique à partie libre et captive

Lithologie simplifiée

- 1 Craie
- 2 Sables



Ce sous-ensemble aquifère n'affleure que dans la vallée de l'Eure et à l'extrémité occidentale du système.

Crée le : 13/07/2000

mis à jour le : 13/07/2000

édité le : 21/11/2006 19:46:12

Cellule SIG EAU BRGM