

Code : 042a

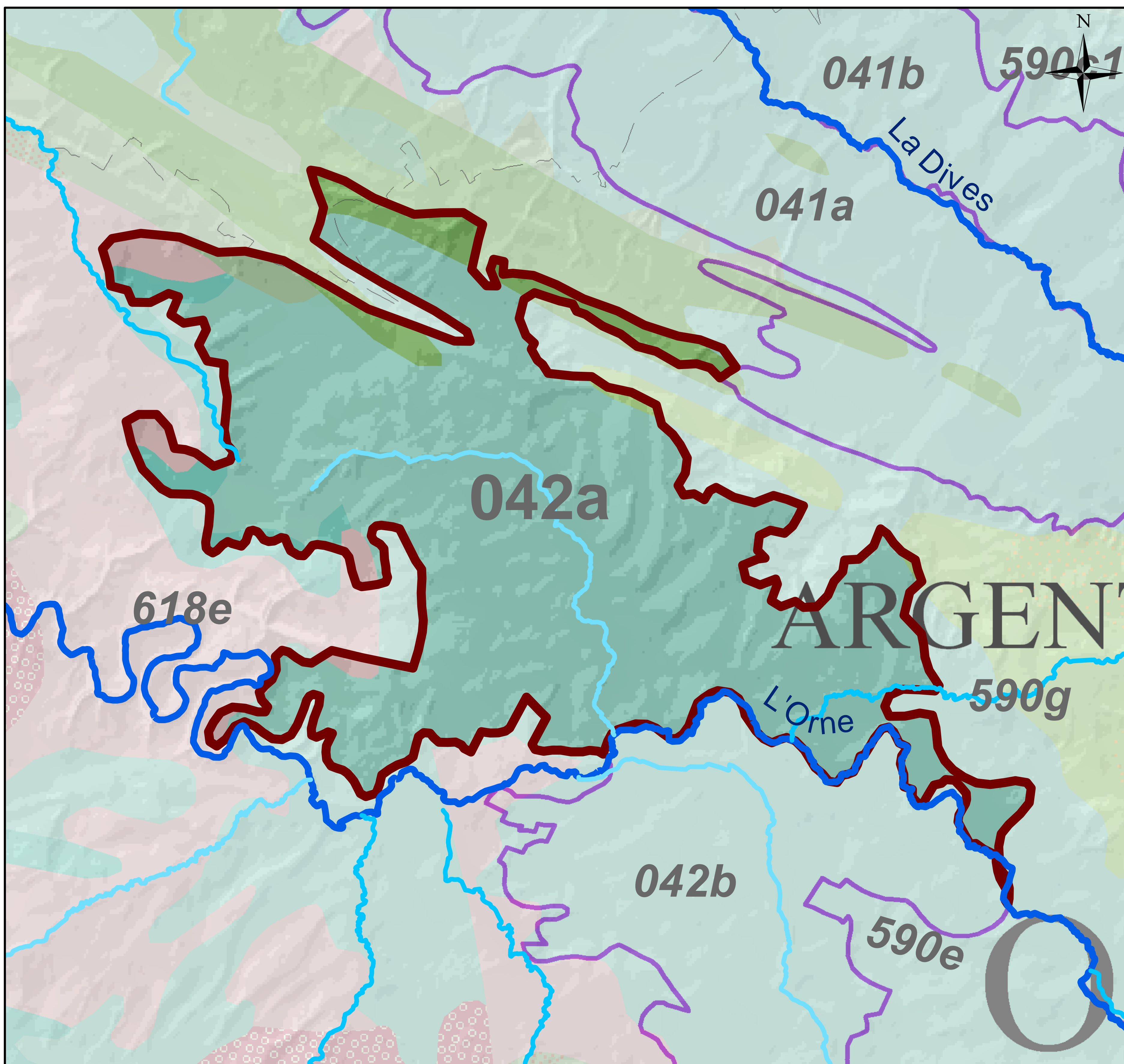
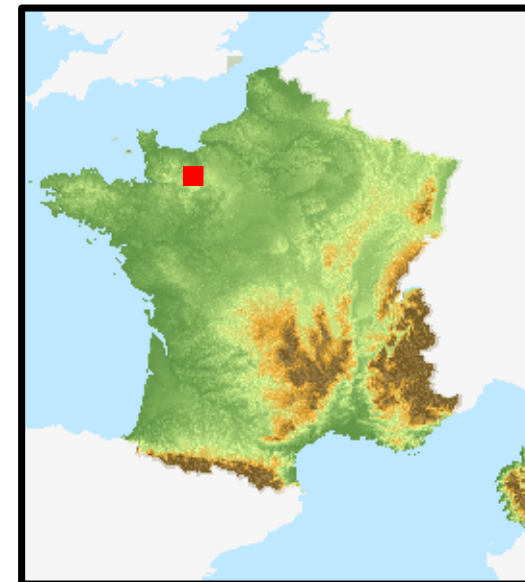
CAMPAGNE D'ARGENTAN (a)

Type : Monocouche

Entité hydrogéologique à partie libre et captive

Lithologie simplifiée

1 Calcaires



Le système 042 comprend les assises carbonatées du Dogger qui reposent en discordance sur le socle. (système 618) et qui s'enfoncent vers le nord-est sous les dépôts du Jurassique supérieur à dominante marneuse (systèmes 590 et 589). Son épaisseur peut atteindre 100 m. Ce système est affecté de grands accidents structuraux d'orientation nord-ouest et sud-est (failles et plis) qui entraînent un découpage complexe des affleurements. Il est composé de niveaux calcaires très fracturés voire même karstifiés