

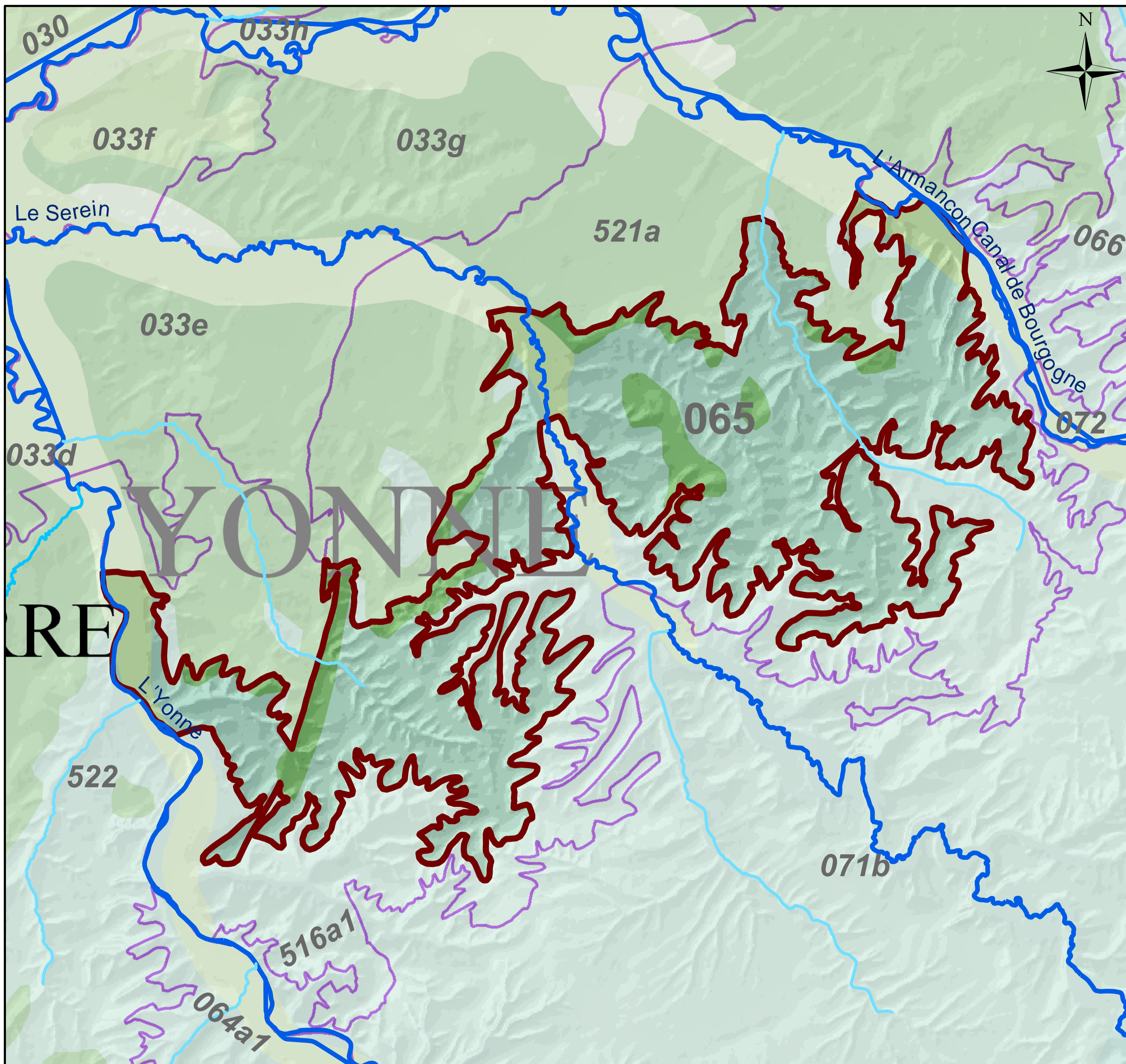
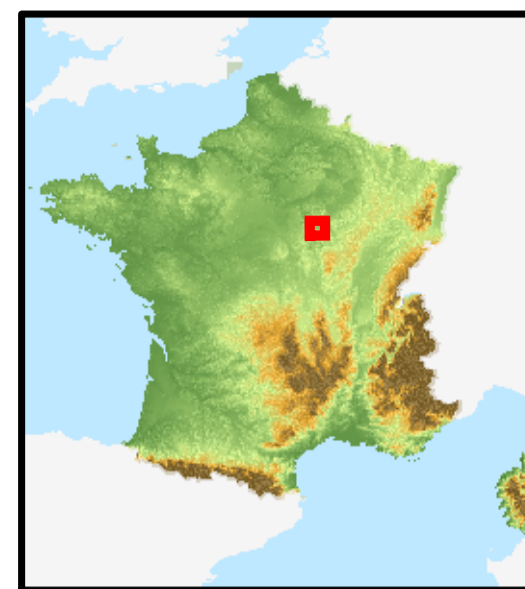
**Code : 065****AUXERROIS**

Type : Monocouche

Entité hydrogéologique à nappe libre

Lithologie simplifiée

- 1 Calcaires
- 2 Marnes



Aquifère discontinu à surface libre, karstique de structure tabulaire, monoclinale, à pendage orienté vers le nord-ouest. Epais au total d'une centaine de mètres, l'ensemble repose sur les marnes du Kimméridgien supérieur et s'enfonce vers le nord-ouest sous les formations argilo-marneuses du Crétacé inférieur. On observe des sources, peu nombreuse mais souvent à débit important. Celles-ci semblent être les exutoires de circulation karstique (en l'absence d'essai de coloration). Les eaux des calcaires portlandiens deviennent captives sous les terrains marneux du Crétacé Inférieur et réapparaissent à la faveur de failles ou boutonnières, elles peuvent être alors jaillissantes.