

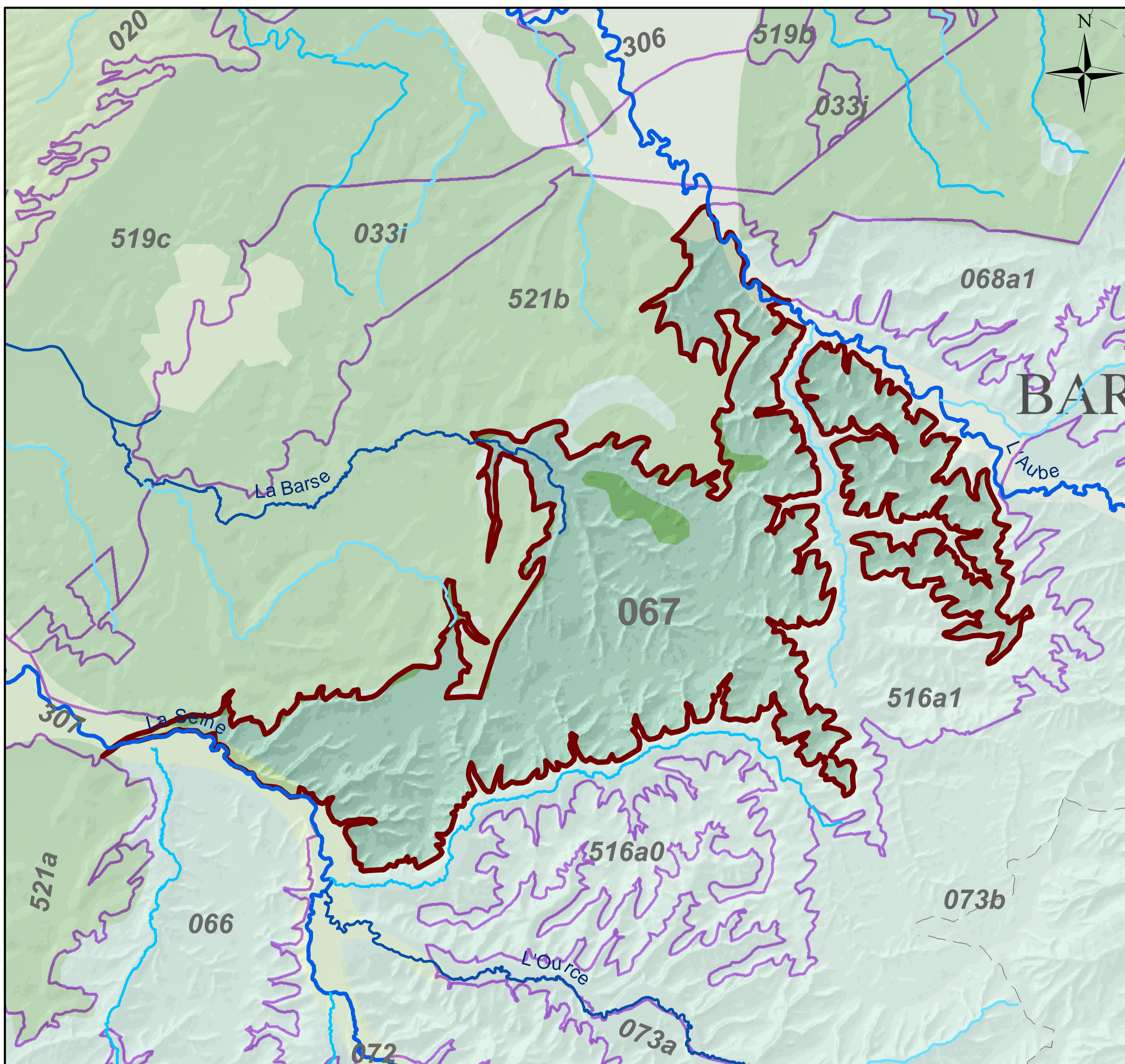
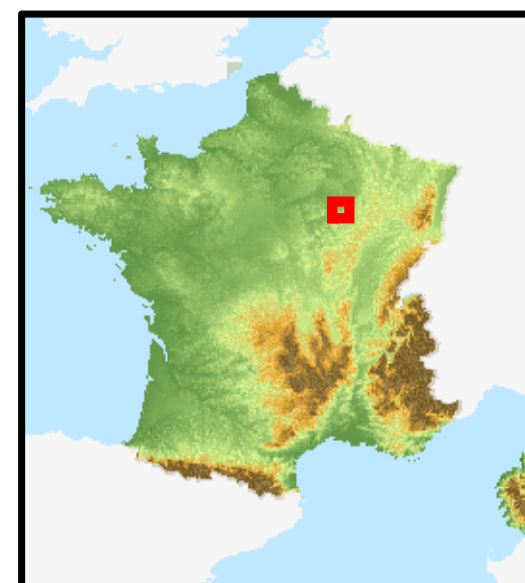
**Code : 067****CÔTE DES BARS CENTRE**

Type : Monocouche

Entité hydrogéologique à nappe libre

Lithologie simplifiée

1 Calcaires



Aquifère discontinu à surface libre, karstique de structure tabulaire, monoclinale, à pendage orienté vers le nord-ouest. Epais au total d'une centaine de mètres, l'ensemble repose sur les marnes du Kimméridgien supérieur et s'enfonce vers le nord-ouest sous les formations argilo-marneuses du Crétacé inférieur. Les calcaires qui composent cet aquifère affleurent et reposent sur les couches marno-calcaires du Kimméridgien supérieur. On observe des sources, peu nombreuses mais souvent à débit important. Les affleurements sont cependant très morcelés