

**Code : 069a0**

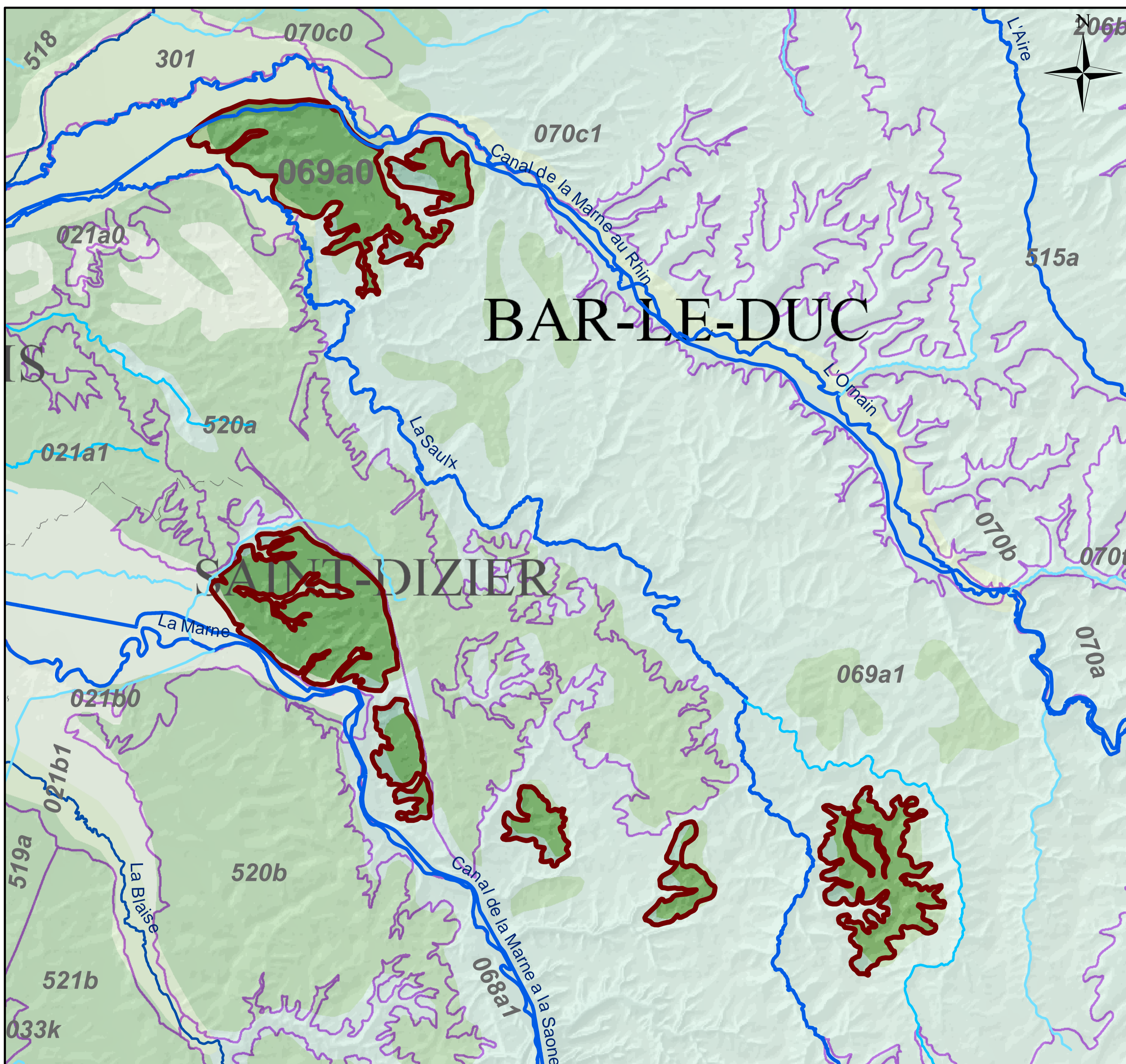
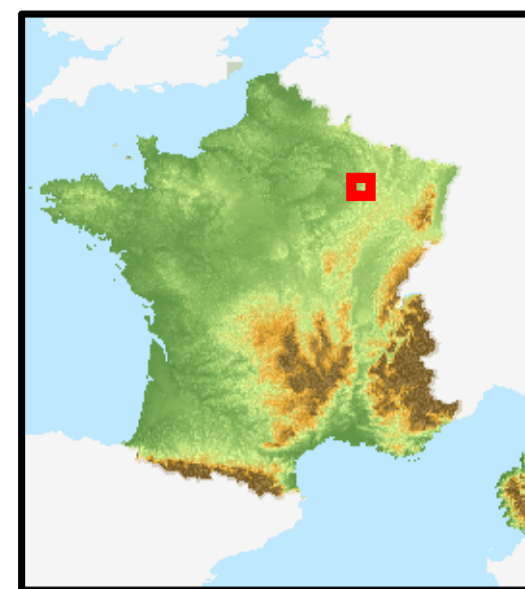
BARROIS / ENTRE ORNAIN ET MARNE

Type : Monocouche

Entité hydrogéologique à nappe libre

Lithologie simplifiée

1 Calcaires



Aquifère discontinu à surface libre, karstique de structure tabulaire, monoclinale, à pendage orienté vers l'ouest. Epais au total d'une centaine de mètres, l'ensemble repose sur les marnes du Kimméridgien supérieur et s'enfonce vers l'ouest sous les formations argilo-marneuses du Crétacé inférieur. La nappe se situe à la base du réservoir dans les parties fissurées où elle donne naissance à des sources dont beaucoup sont des exutoires de circulation karstique. Le sous-système a été divisé en deux couches aquifères, de par la présence de terrains du Crétacé Inférieur surmontant de manière discontinue les calcaires du Tithonien. Les terrains du Crétacé inférieur contiennent des nappes de faible importance (faible épaisseur des niveaux sableux et faible perméabilité). 069a0 : nappes du Crétacé inférieur (Sables de l'Albo-aptien, Sables du Barrémien, Calcaires de l'Hauterivien et Sables du Valanginien). 069a1 : aquifère principal des calcaires du Tithonien