

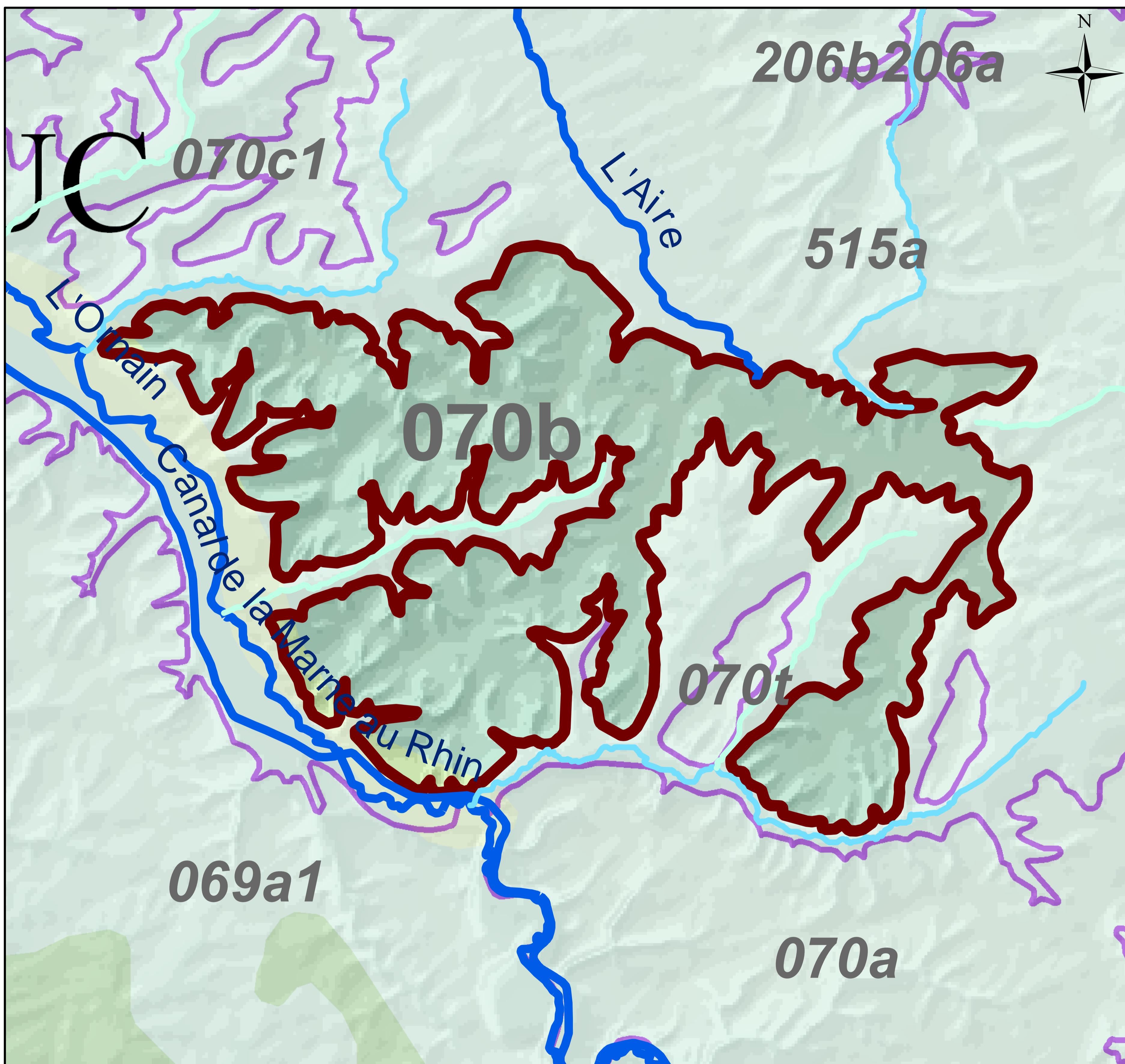
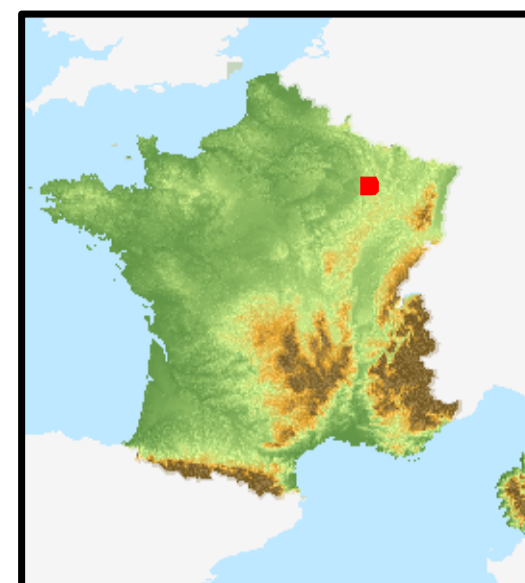
Code : 070b**CALCAIRES DU TITHONIEN DU BARROIS**

Type : Monocouche

Entité hydrogéologique à nappe libre

Lithologie simplifiée

- 1 Calcaires
- 2 Sables argileux
- 3 Sables fins



Aquifère discontinu à surface libre, karstique de structure tabulaire, monoclinale, à pendage orienté vers l'ouest. Vers le nord, l'aquifère se rétrécit et se morcelle sensiblement tout en diminuant d'épaisseur. De plus il se trouve progressivement recouvert par les sables de l'Albien inférieur (Sables verts) avec lesquels il est en continuité hydraulique. L'ensemble repose sur les marnes et argiles du Kimméridgien supérieur. Note : n'existait pas dans la version v0.