

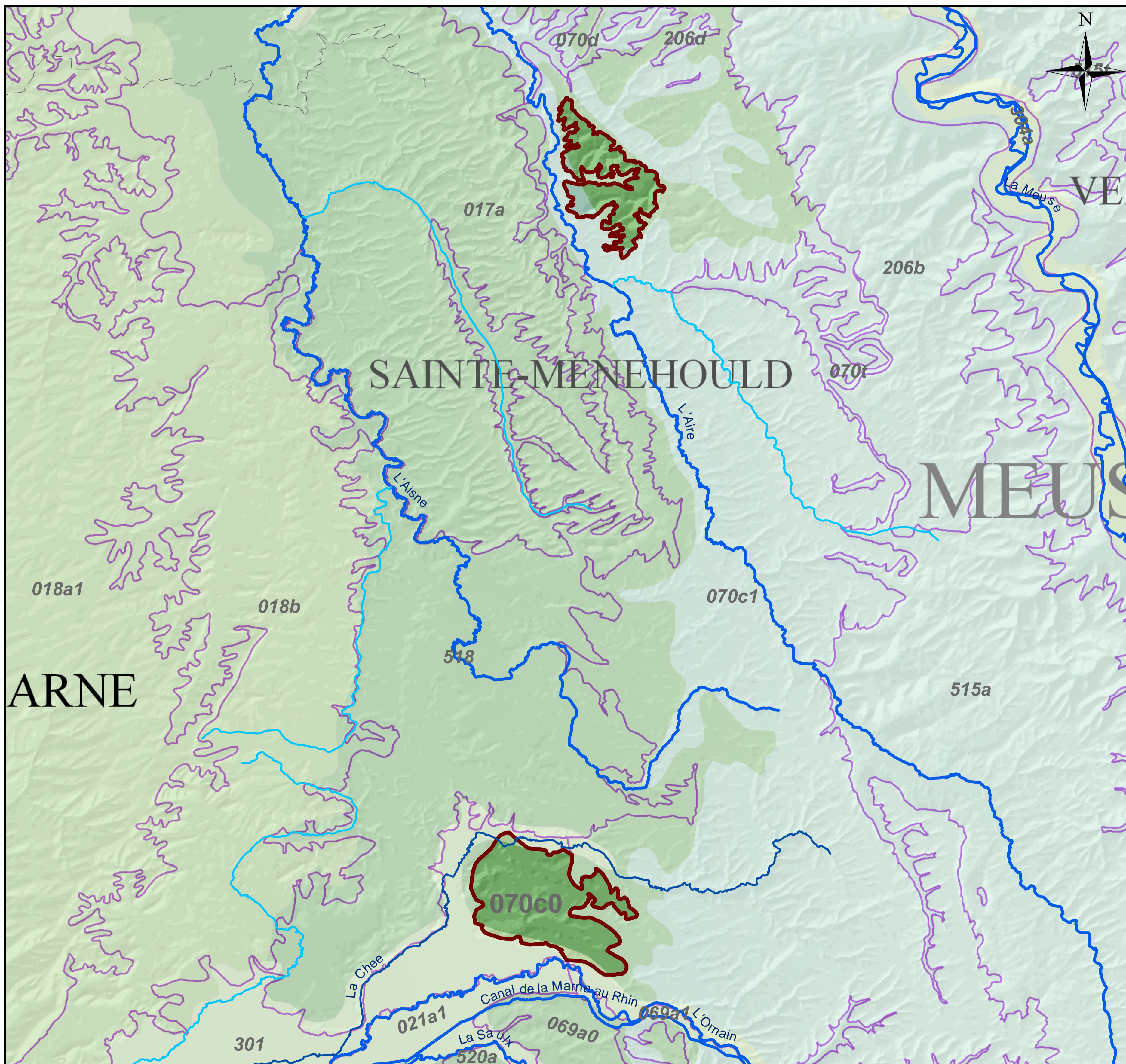
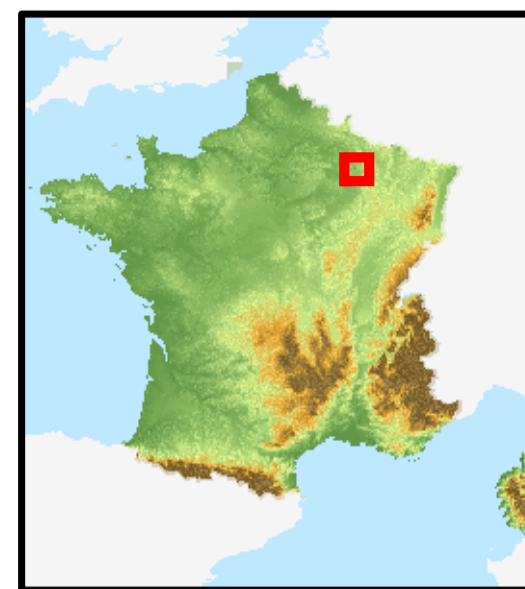
**Code : 070c0****CALCAIRES DU TITHONIEN / ARGONNE**

Type : Monocouche

Entité hydrogéologique à nappe libre

Lithologie simplifiée

- 1 Calcaires
- 2 Sables moyens



Aquifère discontinu à surface libre, karstique de structure tabulaire, monoclinale, à pendage orienté vers l'ouest. Vers le nord, l'aquifère se rétrécit et se morcelle sensiblement tout en diminuant d'épaisseur. De plus il se trouve progressivement recouvert par les sables de l'Albien inférieur (Sables verts) avec lesquels il est en continuité hydraulique. L'ensemble repose sur les marnes et argiles du Kimméridgien supérieur. Le sous-système comprend deux couches aquifères 070c0 et 070c1 : 070c0 : nappe des Sables verts de l'Albien 070c1 : aquifère principal des calcaires du Tithonien