

Code : 071a

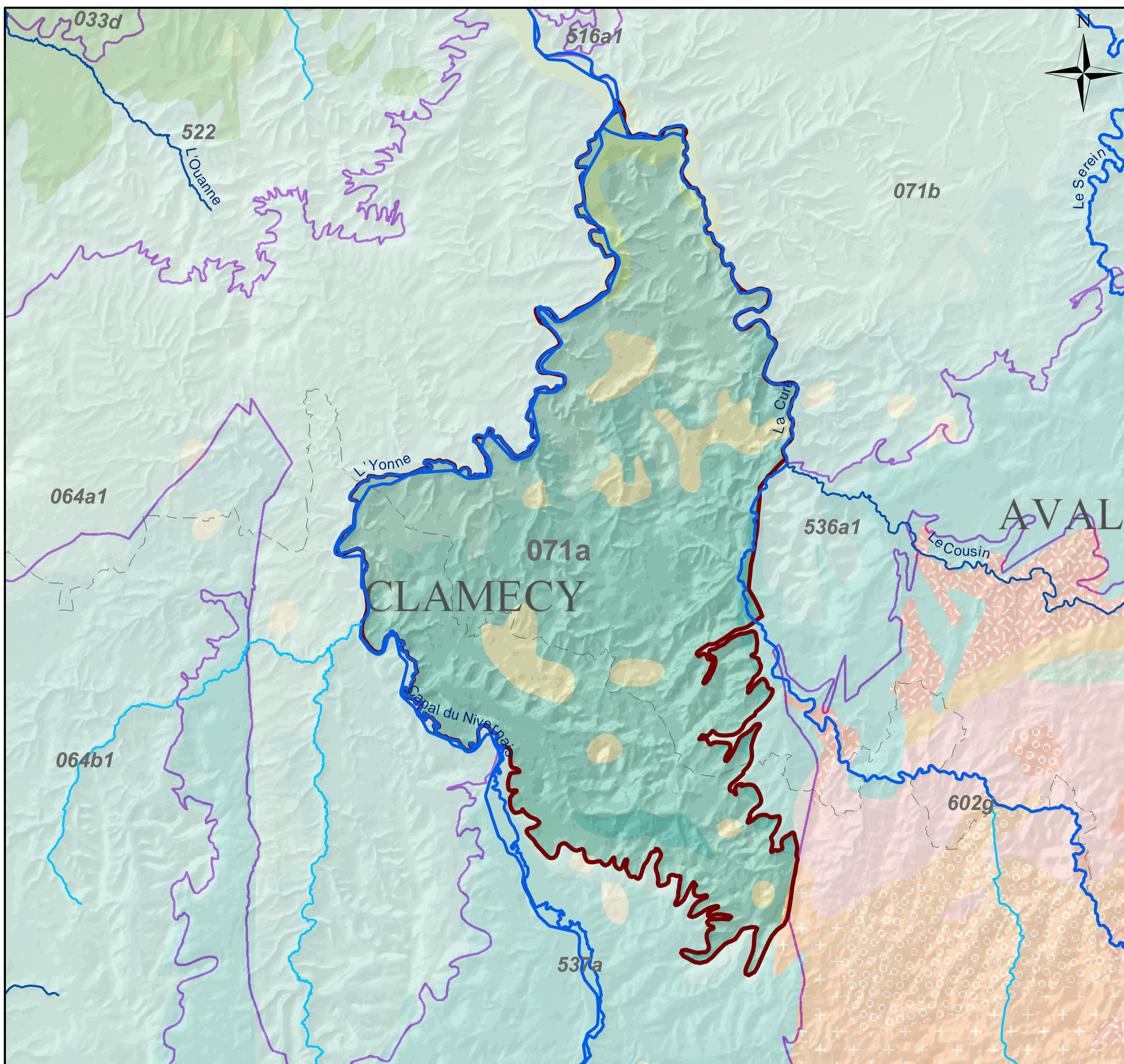
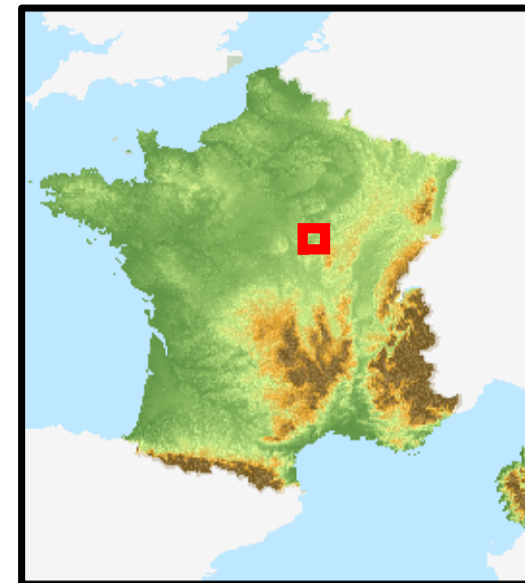
TONNERROIS OUEST / ENTRE YONNE ET CURE

Type : Monocouche

Entité hydrogéologique à nappe libre

Lithologie simplifiée

1 Calcaires



Aquifère calcaire discontinu à surface libre, karstique, de structure tabulaire, monoclinale, à pendage orienté vers le nord-ouest. L'ensemble repose sur les marnes de l'Oxfordien inférieur et s'enfonce, vers le nord-ouest, sous les formations marneuses du Kimméridgien supérieur. L'aquifère est représenté par des calcaires fissurés, parfois marneux, souvent karstifiés. Son substratum est représenté par les marnes à ammonites ferrugineuses de l'Oxfordien inférieur