

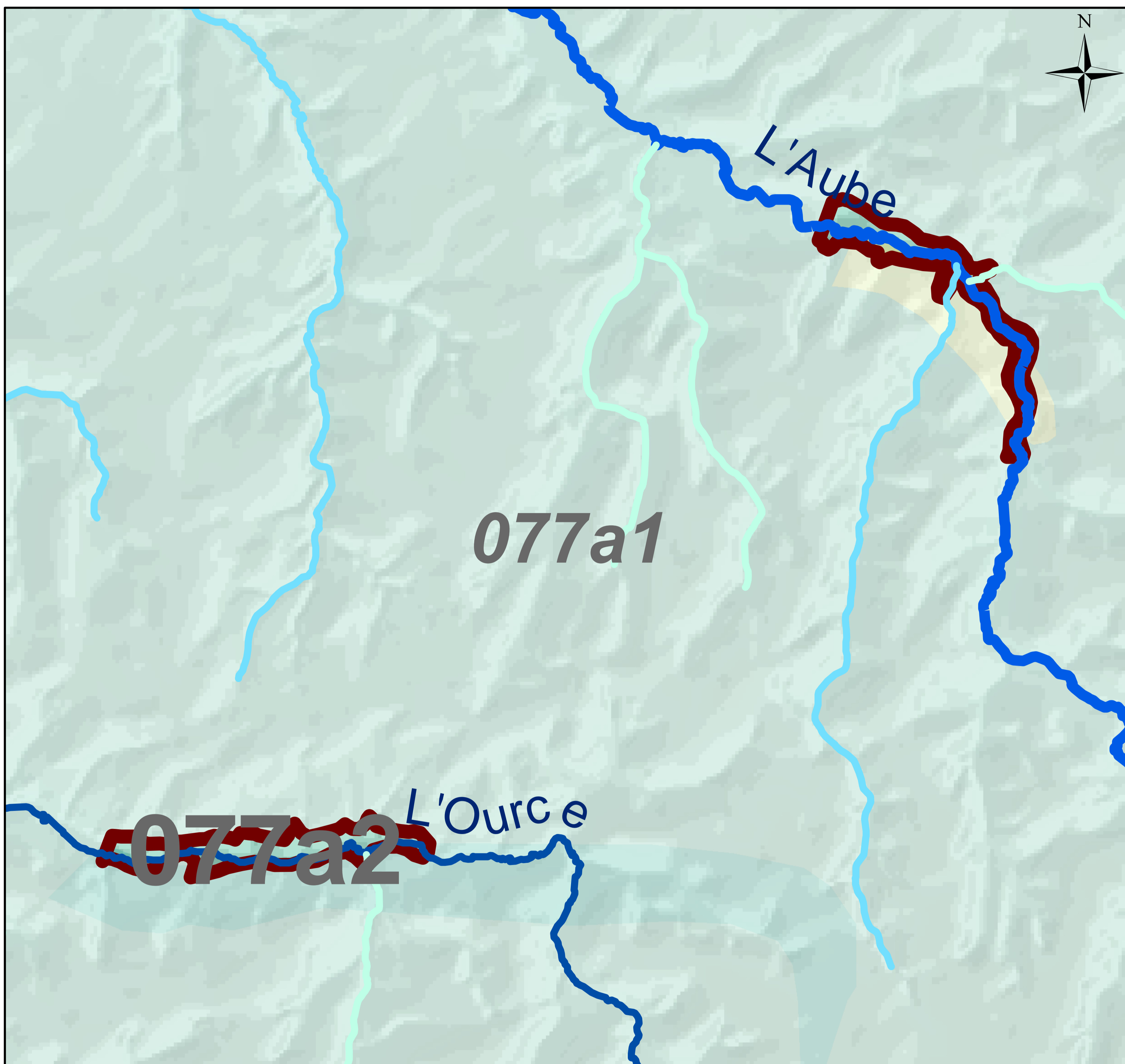
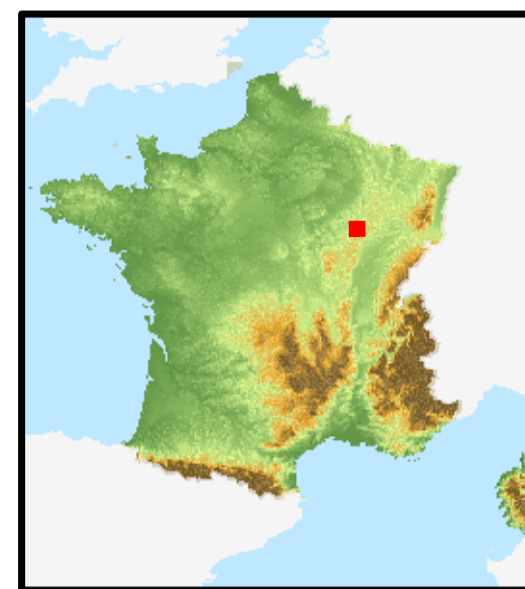
Code : 077a2**CHÂTILLONNAIS ET PLATEAU DE LANGRES**

Type : Multicouche

Entité hydrogéologique à nappe libre

Lithologie simplifiée

1 Calcaires



Aquifère karstique discontinu, à surface libre, de structure tabulaire monoclinale, à pendage orienté vers le nord-ouest. Epais de 150 à 200 mètres au total, il repose sur les formations marneuses du Toarcien et s'enfonce progressivement vers le nord-ouest sous les marnes du Callovien supérieur. L'aquifère principal 077a1 est en continuité avec le système captif 207 du Dogger du Bassin de Paris. Les petits lambeaux de 077a2 correspondent à une lacune du Dogger en zone de vallée. On distingue trois nappes : - Nappe des calcaires du Bathonien : Le réservoir aquifère est constitué par des calcaires grenus souvent oolithiques