

Code : 081

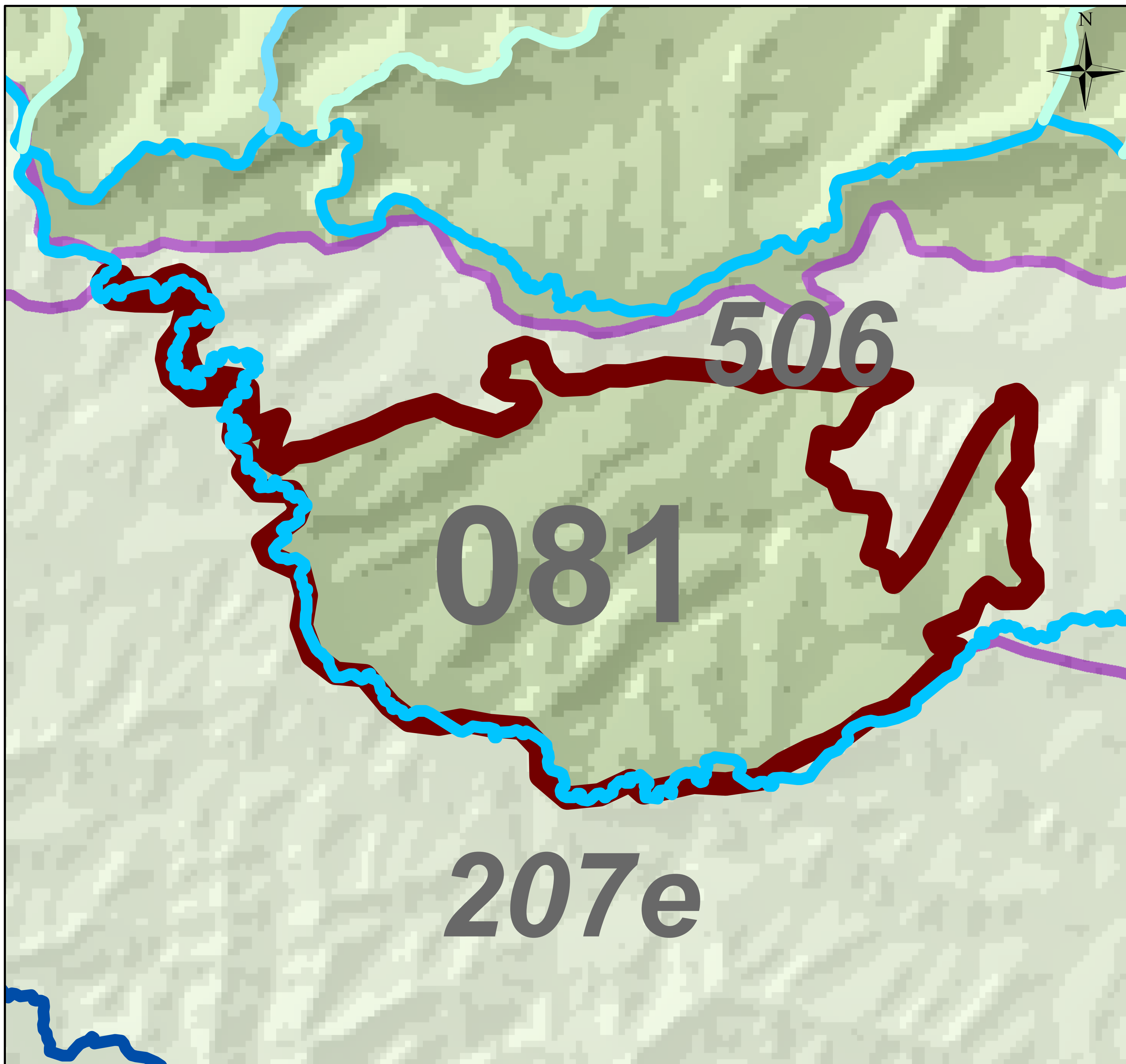
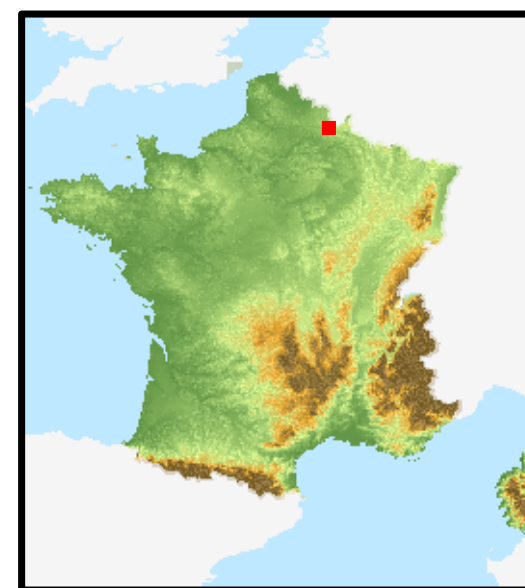
DOGGER DE WATIGNY

Type : Multicouche

Entité hydrogéologique à nappe libre

Lithologie simplifiée

1 Calcaires



Appartenant à la partie nord-est de l'Auréole du Dogger du Bassin de Paris, les assises calcaires du Jurassique moyen présentent un pendage moyen vers le sud-ouest avant de s'envoyer sous les formations marneuses de l'Oxfordien ou du Cénomaniens. Leur épaisseur totale se situe entre 250 et 280 mètres et ils reposent sur un substratum liasique ou primaire imperméable. NAPPE DES CALCAIRES BATHONIENS Calcaires Oolithiques du BATHONIEN SUP. Ils reposent sur un horizon plus ou moins marneux donnant naissance à un petit nombre de sources (débit unitaire moyen 5 l/s) Calcaires Blancs du BATHONIEN MOY. Plus sensibles à la dissolution, des phénomènes karstiques peuvent s'y développer Calcaires BATHONIEN INF.

Ils reposent sur les marnes à *Ostrea acuminata*, exploitées par des AEP, des sources présentent un débit unitaire moyens de 7.4 l/s NAPPE DES CALCAIRES BAJOCIENS Peu de sources, aucune ne présente de débit unitaire moyen supérieur à 5 l/s.

Note : ancien 081b (COTES-DE-MEUSE ARDENNAISES).