

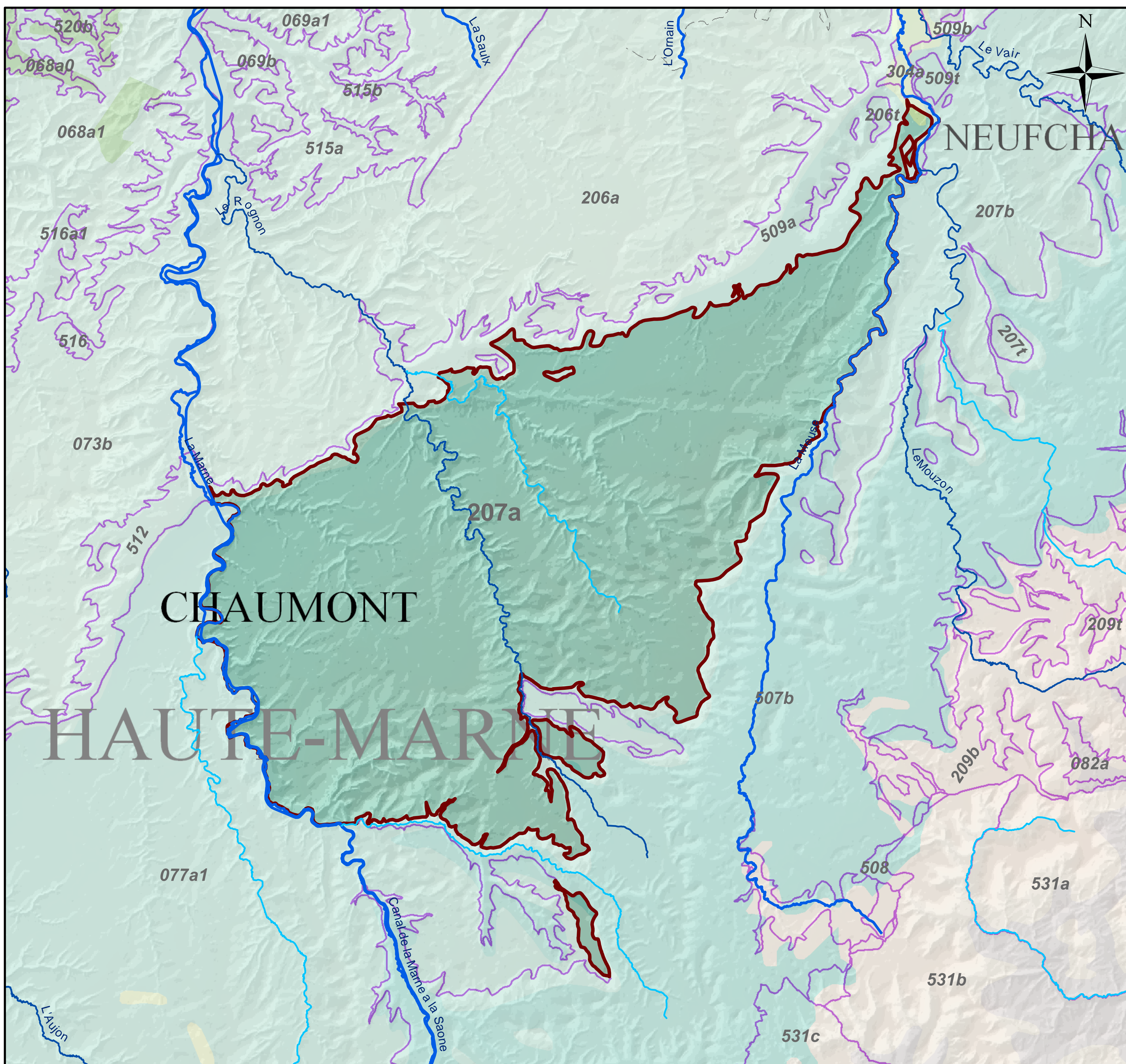
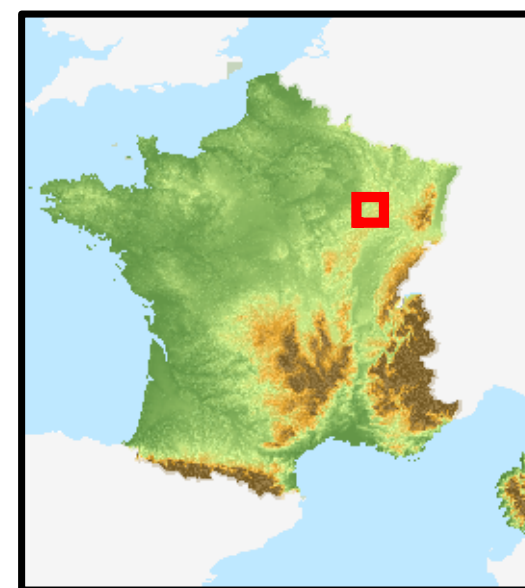
Code : 207a**CALCAIRES DU DOGGER DE BASSIGNY**

Type : Monocouche

Entité hydrogéologique libre devenant captive

Lithologie simplifiée

- 1 Calcaires
- 2 Marnes



Aquifère karstique discontinu, à surface libre, de structure tabulaire monoclinale, à pendage orienté vers le nord-ouest. Epais de 150 à 200 mètres au total, il repose sur les formations marneuses du Toarcien et s'enfonce progressivement vers le nord-ouest sous les marnes du Callovien supérieur. On distingue trois nappes - nappe des calcaires du Bathonien
: Le réservoir aquifère est constitué par des calcaires grenus souvent oolithiques