

Code : 306

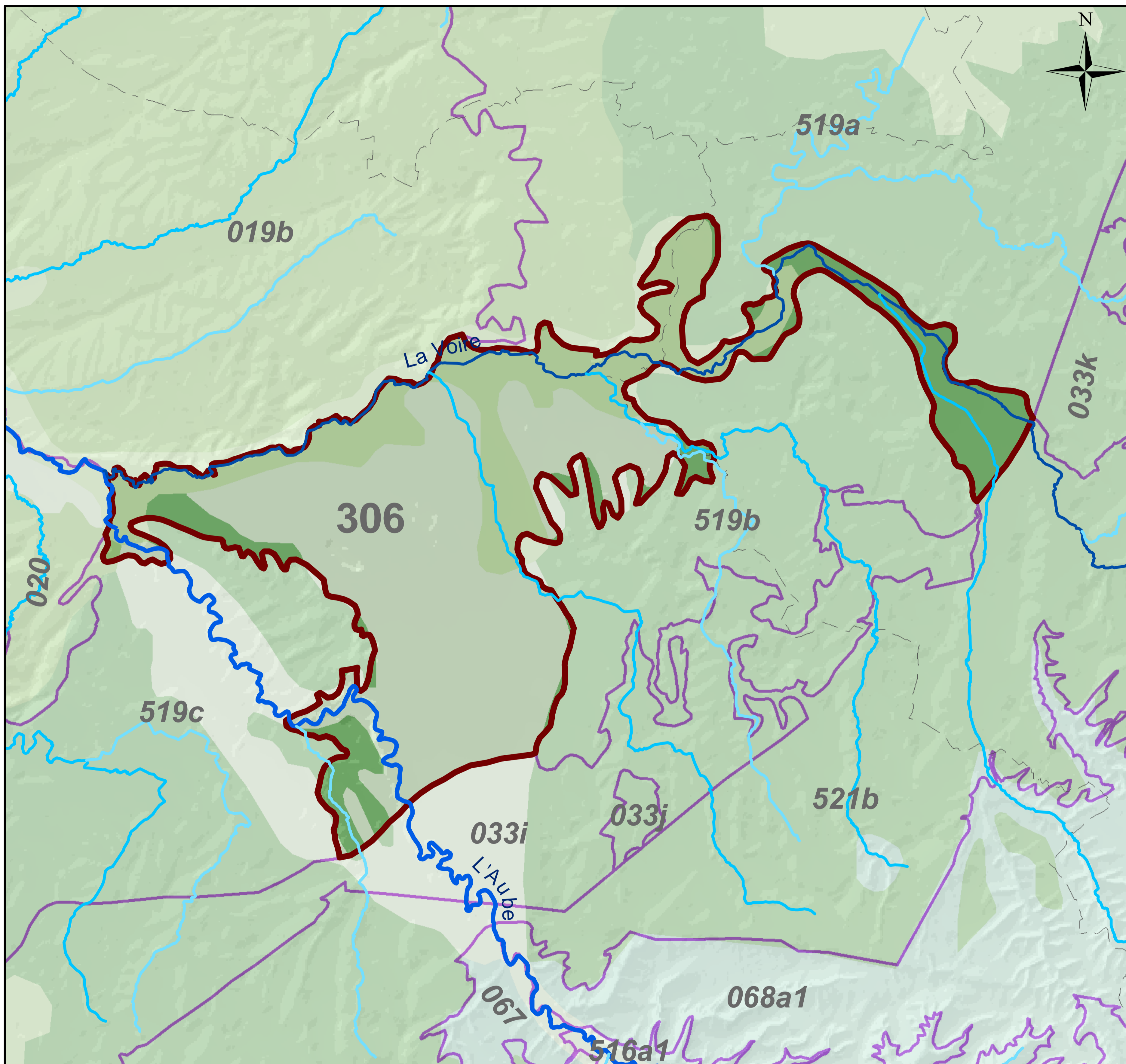
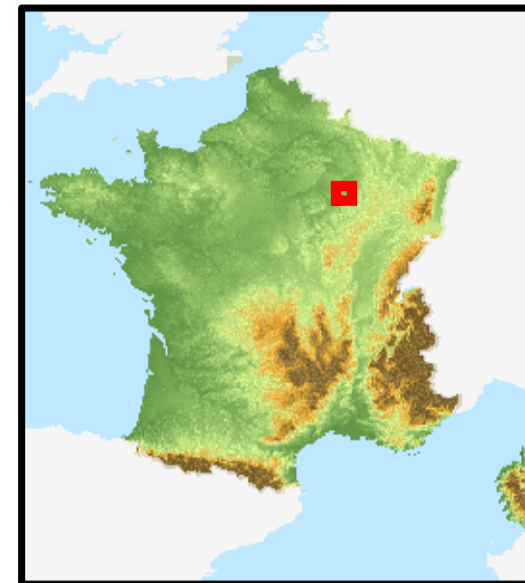
ALLUVIONS DE L'AUBE

Type : Monocouche

Entité hydrogéologique à nappe libre

Lithologie simplifiée

1 Alluvions



Aquifère alluvial indépendant à nappe libre, subordonné à un cours d'eau allogène (l'Aube), assimilable à un monocouche. Les alluvions des vallées concernées s'étendent entre les plateaux calcaires jurassiques au sud-est et le plateau crayeux champenois au nord-ouest, sur un substratum imperméable constitué par l'Argile du gault et les Marnes de Brienne (Albien supérieur). Leur épaisseur varie de quelques décimètres à plusieurs mètres tout en restant inférieure à 10 m.