

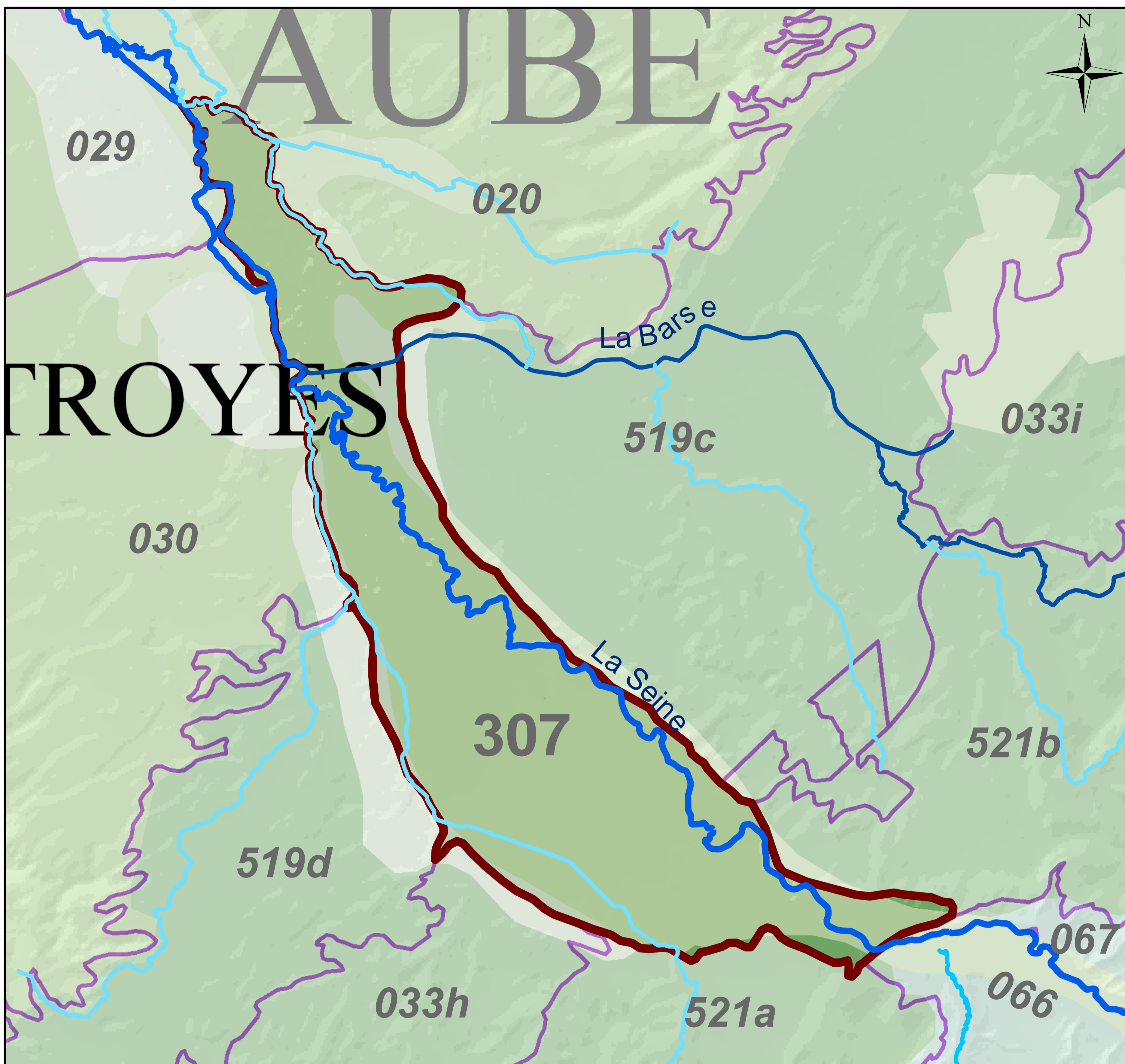
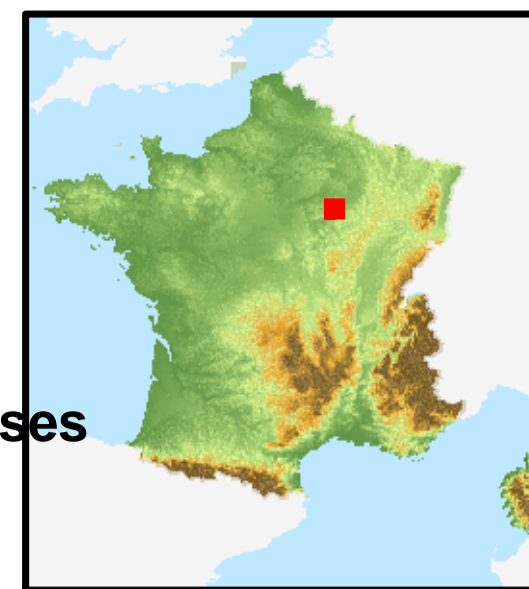
Code : 307ALLUVIONS DE SEINE ENTRE BAR-SUR-SEINE
ET TROYES

Type : Monocouche

Entité hydrogéologique à nappe libre

Lithologie simplifiée

- 1 Alluvions
- 2 Alluvions caillouteuses
- 3 Argiles
- 4 Gravier



Aquifère alluvial indépendant à nappe libre, partiellement indépendant, subordonné à un cours d'eau allogène (la Seine), assimilable à un monocouche. Portion du remplissage alluvial de la vallée de la Seine s'étendant, du SSE au NNW, entre les plateaux calcaires jurassiques de la Côte des Bars et le plateau crayeux champenois, sur un substratum constitué par du Crétacé inférieur imperméable (en amont), les sables verts albiens (au centre) et l'Argile du Gault (en aval). Son épaisseur moyenne oscille autour de 5 mètres mais va en augmentant vers l'aval ou elle dépasse 10 mètres (Troyes).