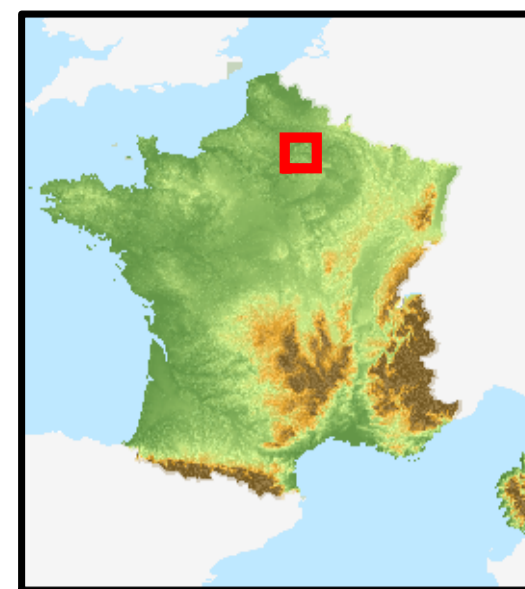


Code : 311**ALLUVIONS DE L' AISNE ENTRE PONTAVERT
ET COMPIEGNE**Type : Multicouche
Entité hydrogéologique semi-captive

Lithologie simplifiée

1 Alluvions



Réservoir correspondant aux alluvions grossières anciennes du lit majeur de l'Aisne sur substratum aquifère (craie) ou non (argile sparnacienne). Alimenté à la fois par impluvium direct et indirect (sources des aquifères latéraux) ainsi que par drainance ascendante et drainé par la rivière