

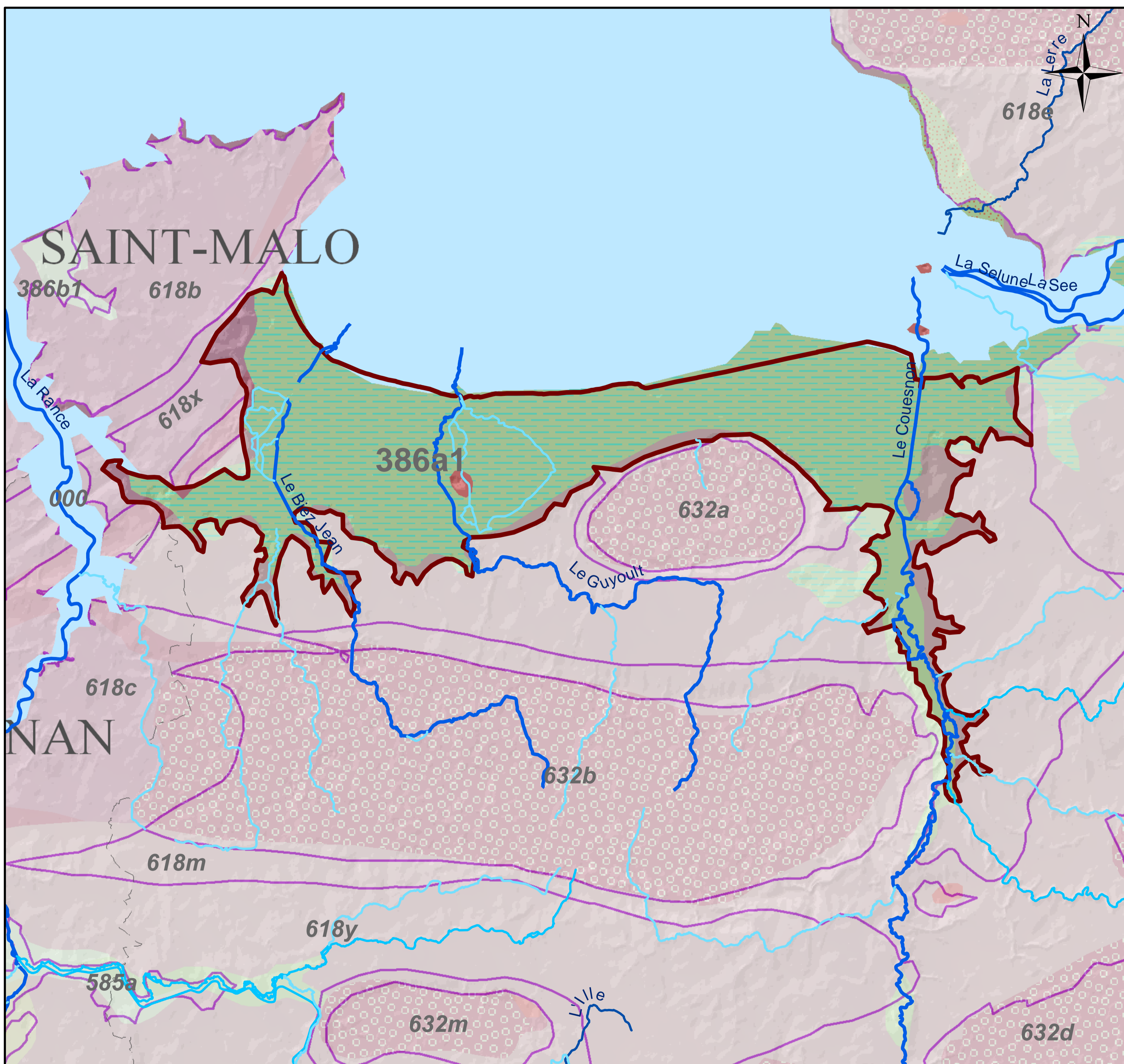
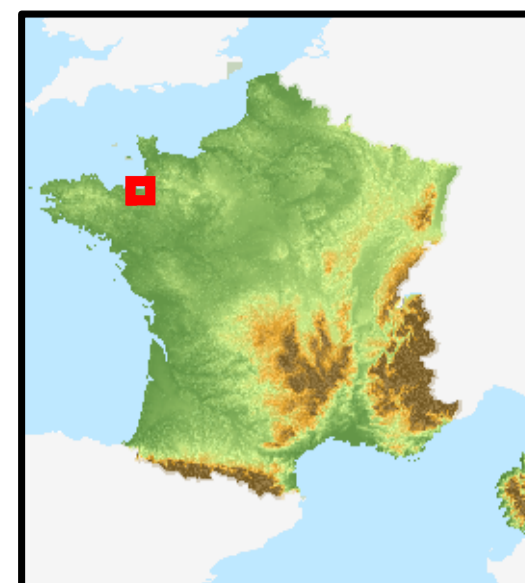
Code : 386a1

BAIE DU MONT ST MICHEL / TANGUE ET ALLUVIONS
FLUVIATILES

Type : Multicouche
Entité hydrogéologique à partie libre et captive

Lithologie simplifiée

- 1 Argiles
- 2 Sables



Aquifère de 206 km², constitué de 5 polygones.

Crée le : 31/07/2000

mis à jour le : 07/08/2000

édité le : 21/11/2006 23:19:05

Cellule SIG EAU BRGM