

Code : 504

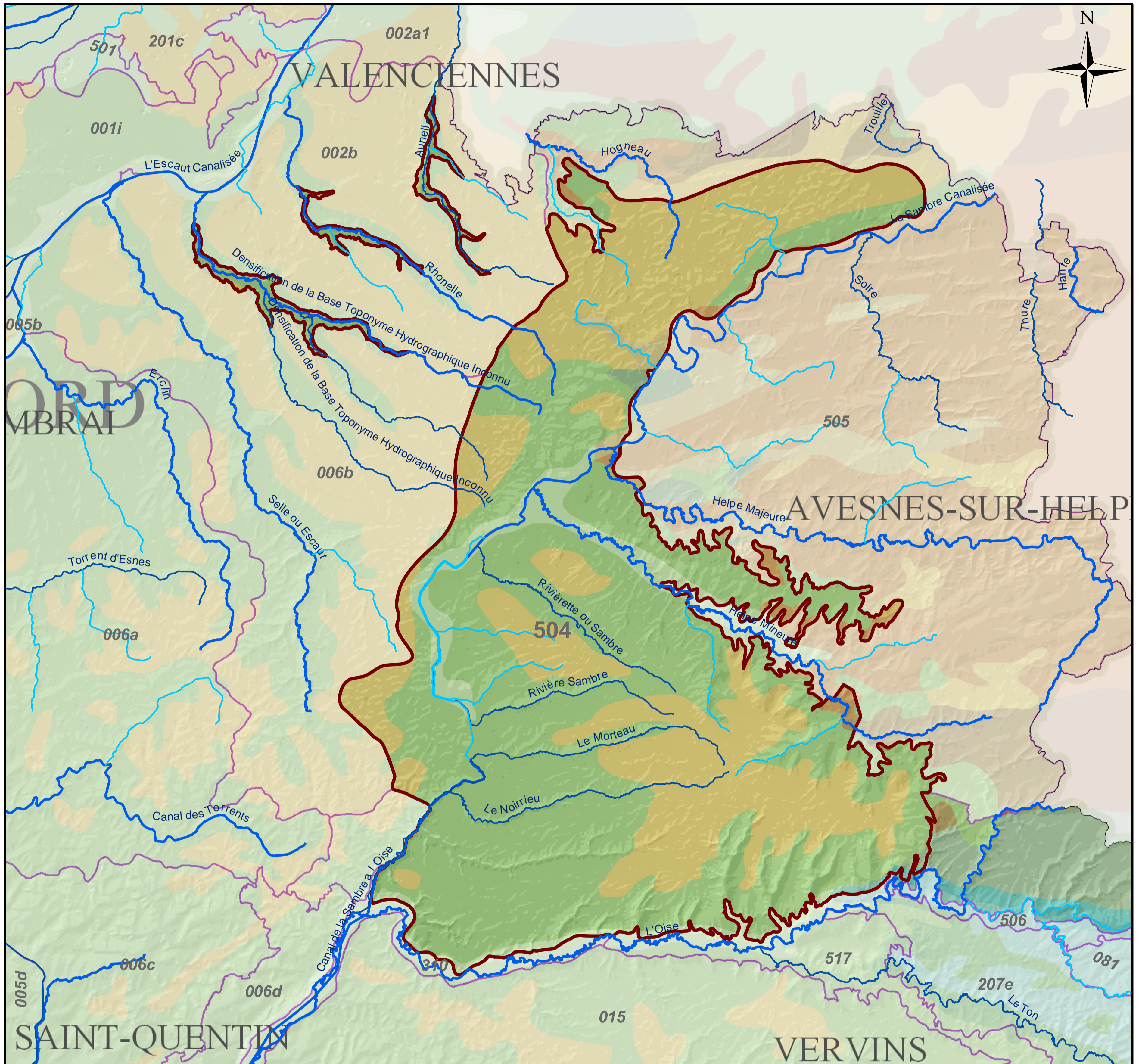
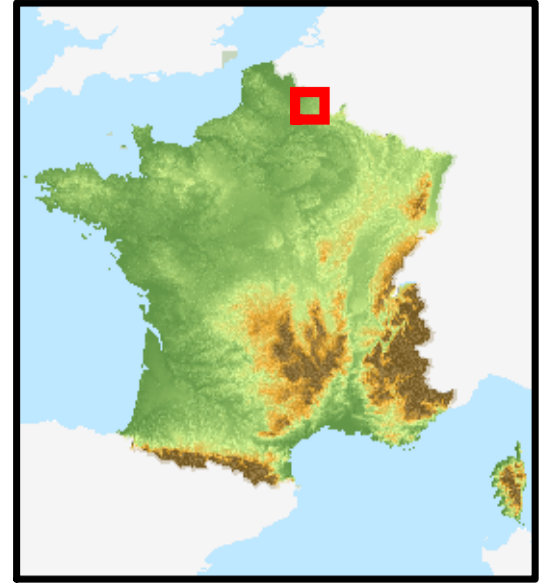
BORDURE DU HAINAUT

Type : Multicouche

Entité hydrogéologique à nappe libre

Lithologie simplifiée

- 1 Calcaires marneux
- 2 Craie



Domaine à réservoirs crayeux ou marno-crayeux locaux peu et très peu perméables, sur substratum primaire

Crée le : 07/08/2000

mis à jour le : 07/08/2000

édité le : 21/11/2006 23:26:24

Cellule SIG EAU BRGM