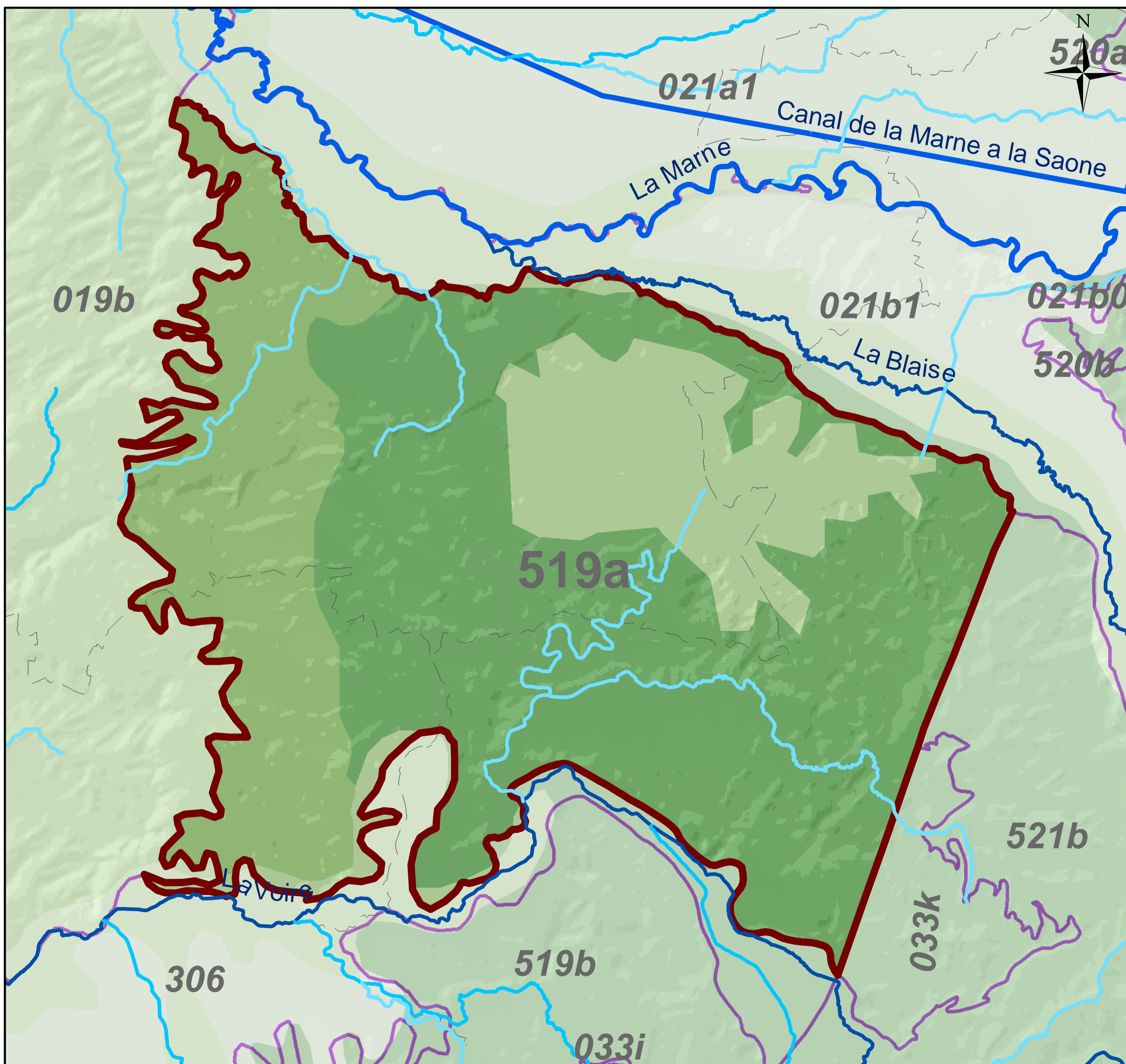
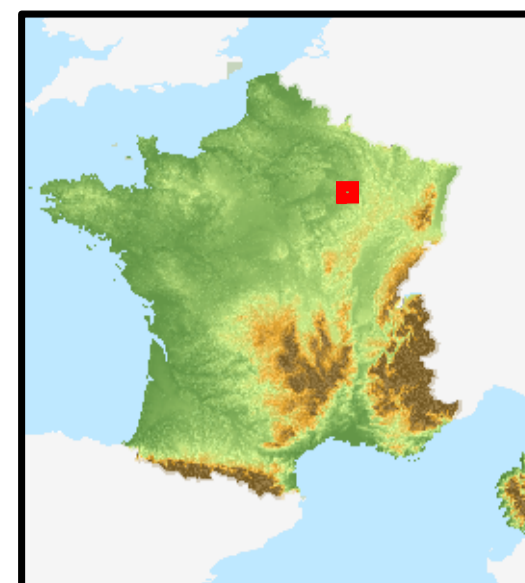


Code : 519aBRIENNE ET SAINT-FLORENTIN / ENTRE VOIRE
ET MARNEType : (nc)
(nc)

Lithologie simplifiée

- 1 Argiles
- 2 Marnes
- 3 Craie marneuse



Le système 519 forme un ensemble de faible épaisseur entre les systèmes de la craie (019, 020, 030) et de l'Albien (033). Il est séparé en sous-systèmes par les systèmes alluviaux de l'Aube (306) et de la Seine (307).