

Code : 528a

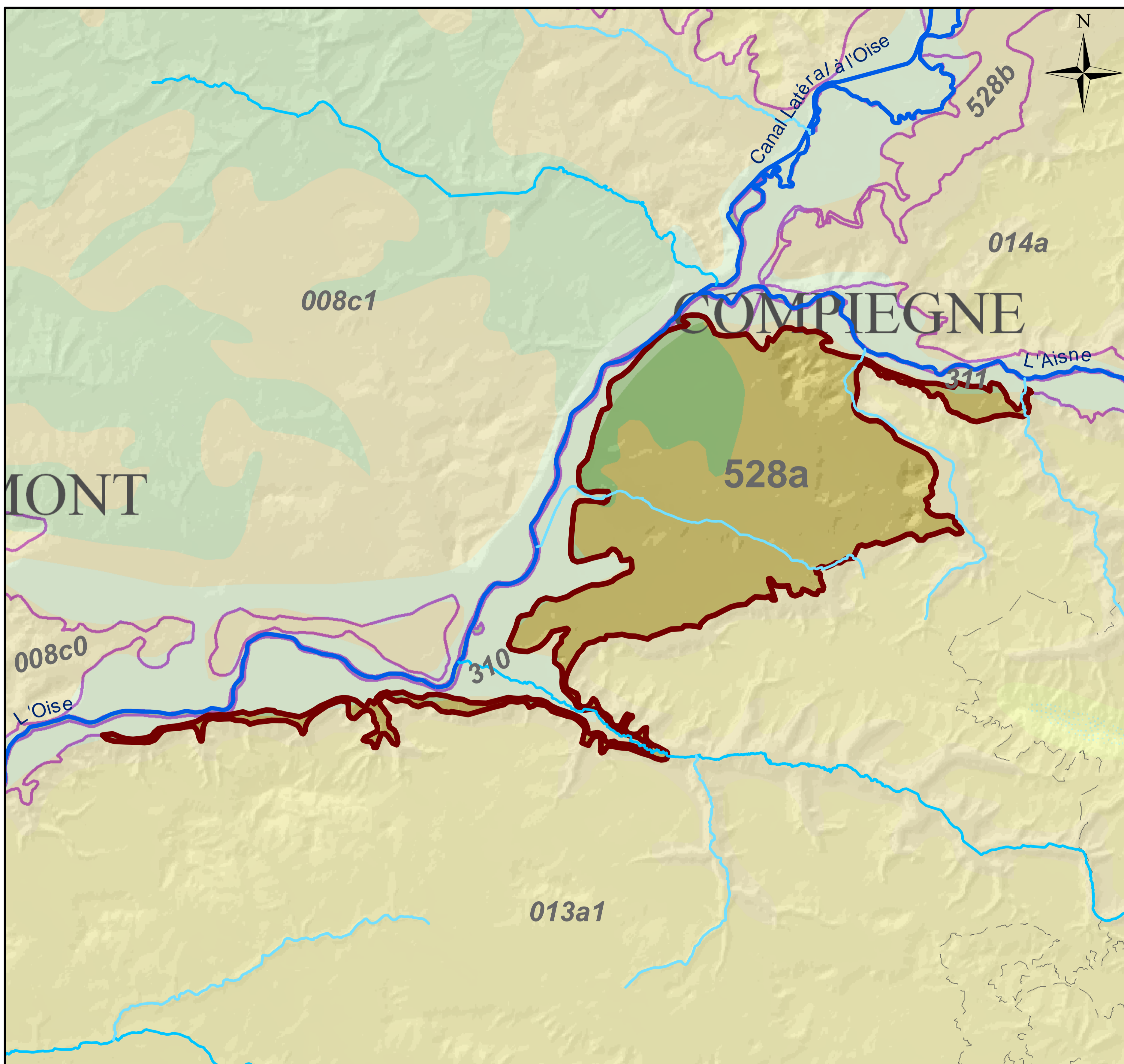
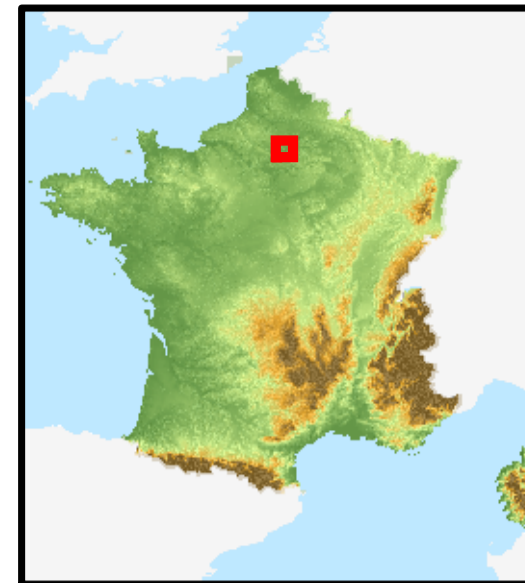
SPARNACIEN / FORÊT DE COMPIEGNE

Type : Monocouche

Entité hydrogéologique à nappe libre

Lithologie simplifiée

- 1 Argiles
- 2 Calcaires
- 3 Marnes
- 4 Sables



Note : ancien 528e (en partie).

Crée le : 07/08/2000

mis à jour le : 07/08/2000

édité le : 21/11/2006 23:41:39

Cellule SIG EAU BRGM