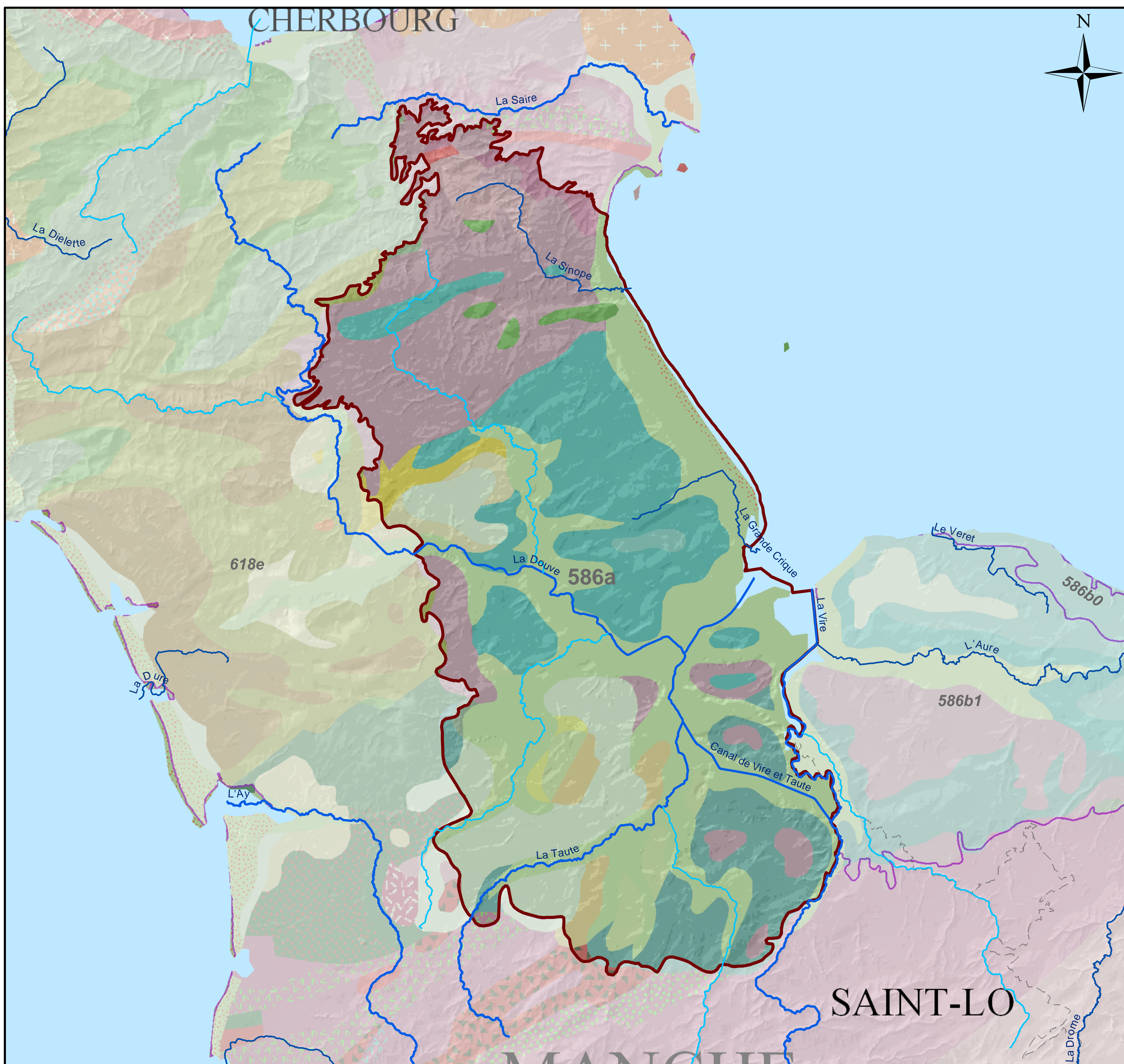
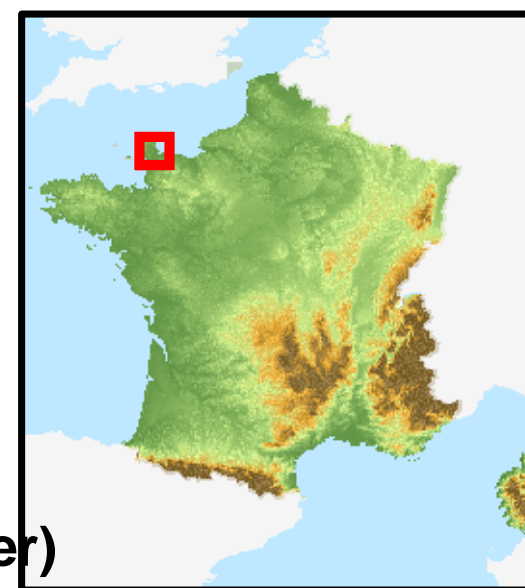


Code : 586aOUEST CALVADOS ET ISTHME DU COTENTIN
/ COTENTIN ESTType : Multicouche
Entité hydrogéologique à partie libre et captive

Lithologie simplifiée

- 1 Grès
- 2 Marnes
- 3 Sables
- 4 Falun (sable coquiller)



Ce système se présente comme un placage sédimentaire discordant sur le socle (618), très peu épais et aux limites tourmentées au nord, à peine incliné vers la Manche. La principale unité aquifère est créée par les sables du Trias. La principale unité sédimentaire est constituée par les couches liasiques (Hettangien-Sinemurien) du bassin de Merderet (Sainte-Mère-Eglise). Les couches argileuses et calcaires de l'Hettangien sont largement recouvertes par les épais calcaires à gryphées du Sinémurien