

**Code : 590d**

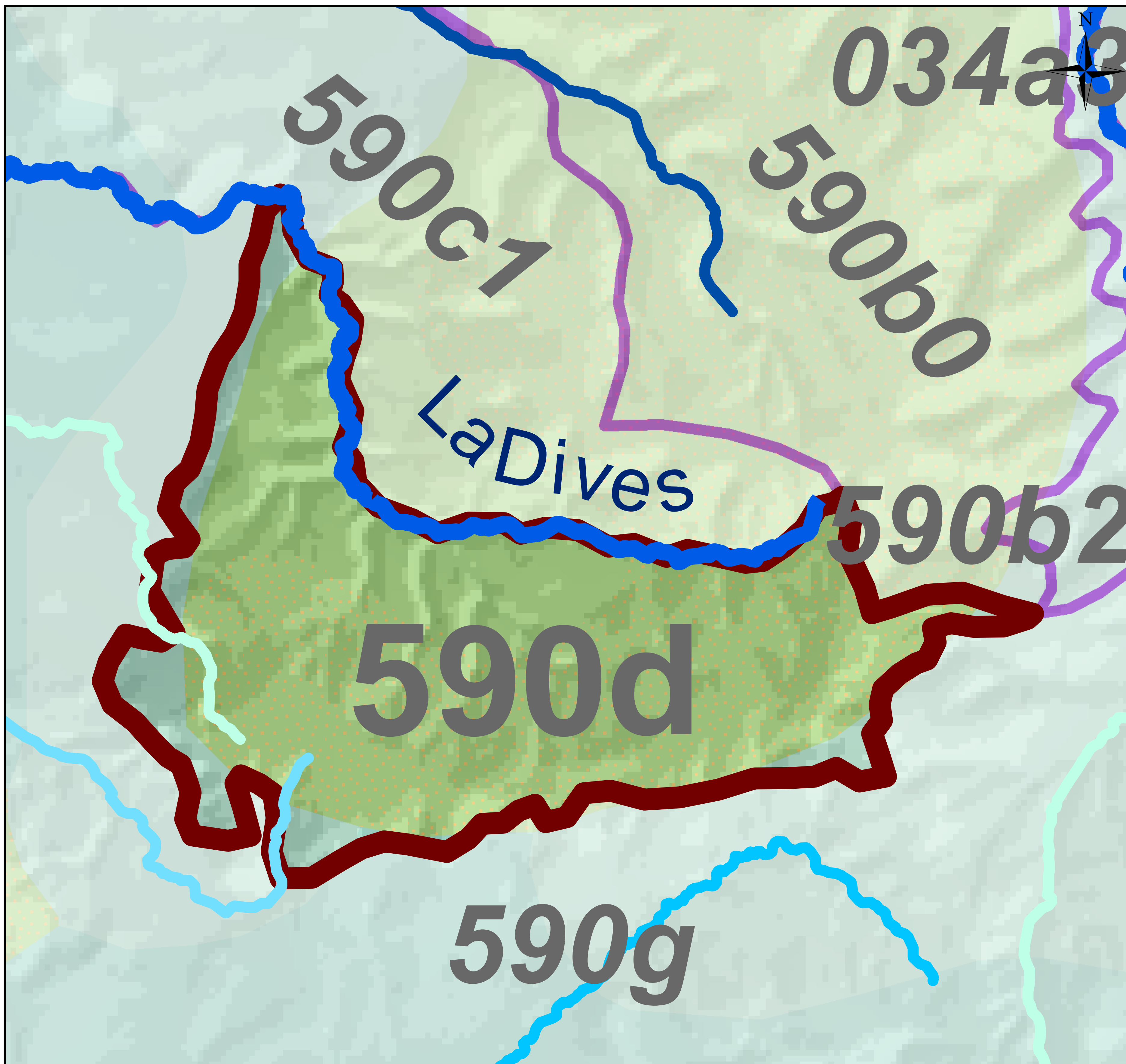
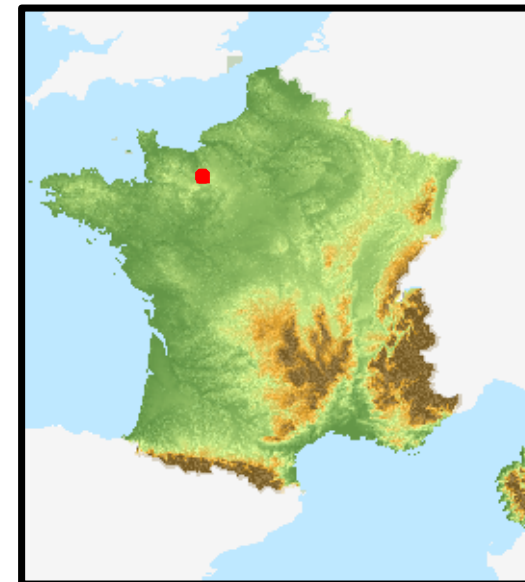
PAYS D'AUGE / MONT ORMEL

Type : Multicouche

Entité hydrogéologique à partie libre et captive

Lithologie simplifiée

1 Craie



Les dépôts sédimentaires correspondent à la partie basale de ceux de l'ensemble 590 (Callovo-oxfordien argileux)  
A l'extrémité est, on trouve un lambeau perché de la série crétacée, craie glauconieuse du Cénomaniens avec sa couverture d'argile à silice. Les calcaires de l'Oxfordien, à peine visibles, doivent s'étendre en domaine captif.