

Code : 590g

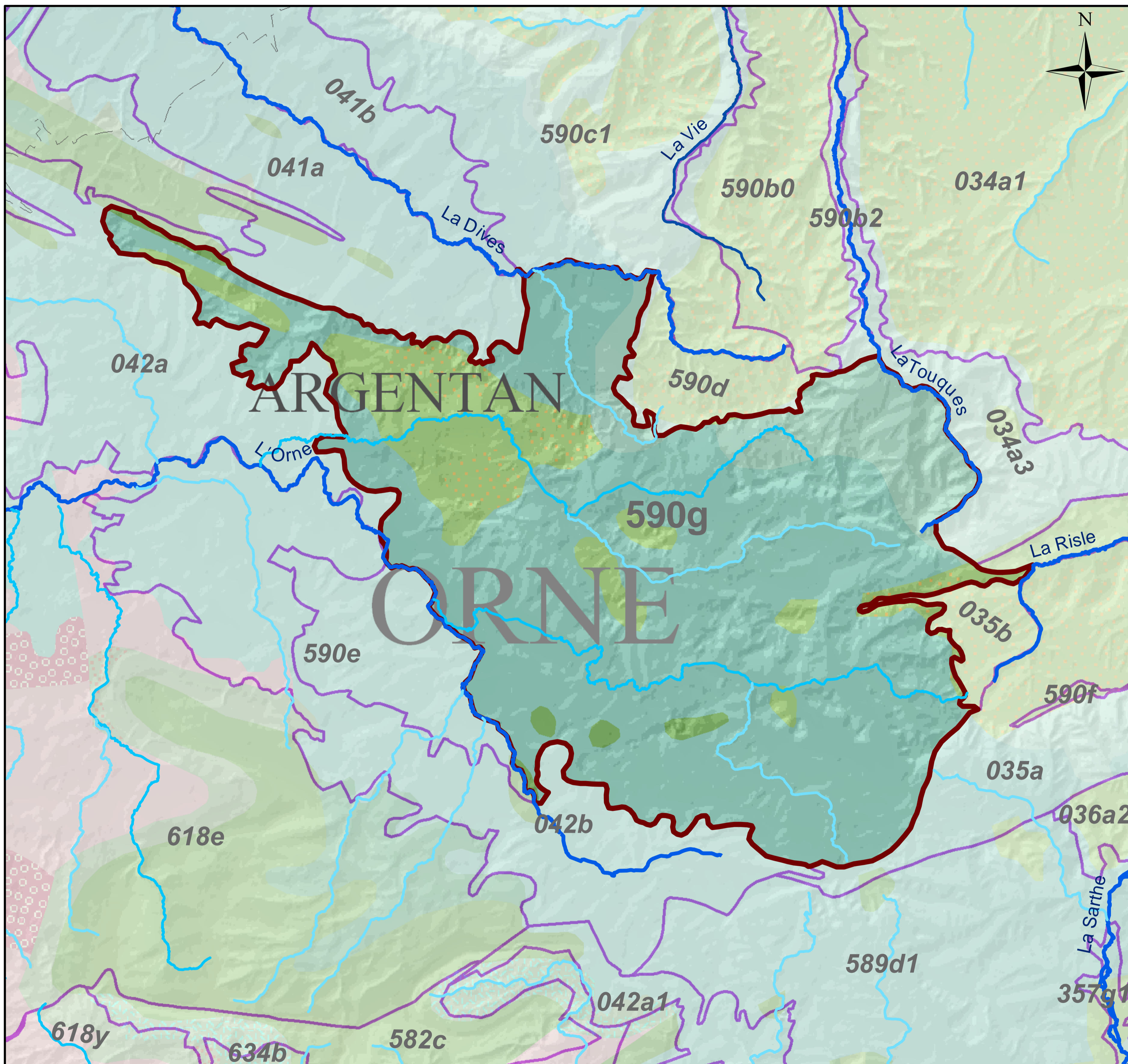
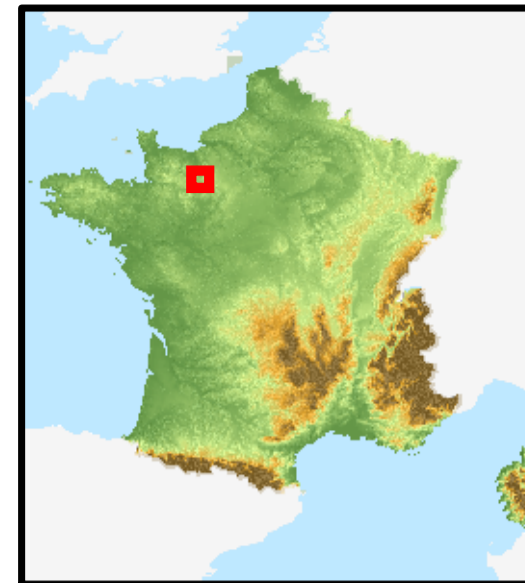
PAYS D'AUGE / CAMPAGNE DE SEES

Type : Multicouche

Entité hydrogéologique à partie libre et captive

Lithologie simplifiée

- 1 Argiles
- 2 Calcaires
- 3 Marnes



On rencontre également le Bathonien qui affleure suffisamment en partie centrale, à la faveur d'une faille, pour assurer les besoins en eaux souterraines dans ces niveaux libres. Ponctuellement les calcaires de l'Oxfordien inférieur suffisent à alimenter quelques fermes isolés. note : erreur de cartographie - cette unité correspond au polygone 590a1 situé le plus au sud (cf. fiche 590a).