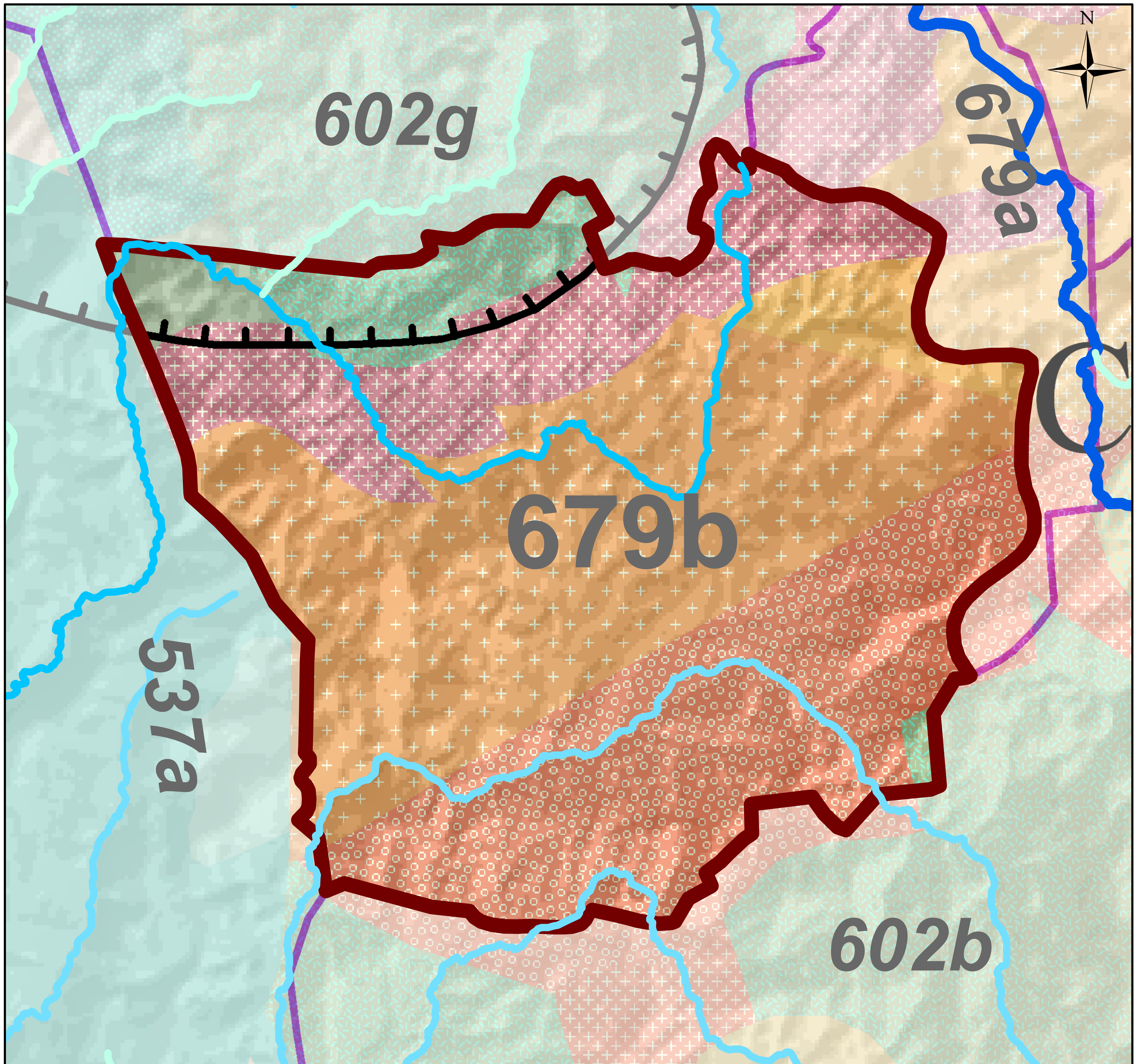
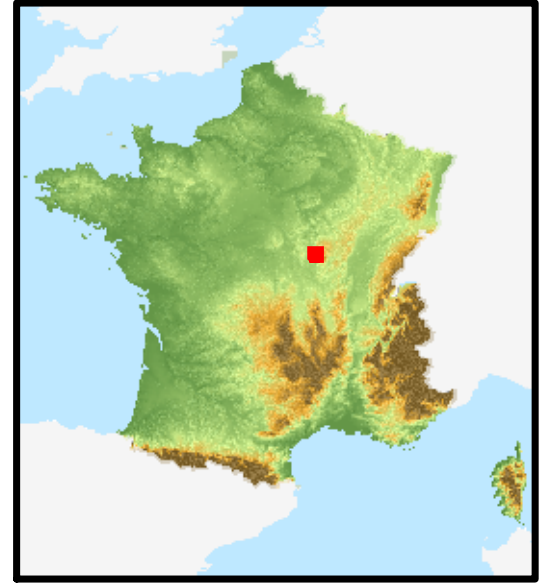


**Code : 679b****MORVAN GRANITIQUE(b)**Type : (nc)  
(nc)

Lithologie simplifiée

1 Granite



Note : prolongement du 679a en Loire-Bretagne - il s'agit d'un seul et même système.

Crée le : 07/08/2000

mis à jour le : 07/08/2000

édité le : 22/11/2006 02:23:06

Cellule SIG EAU BRGM