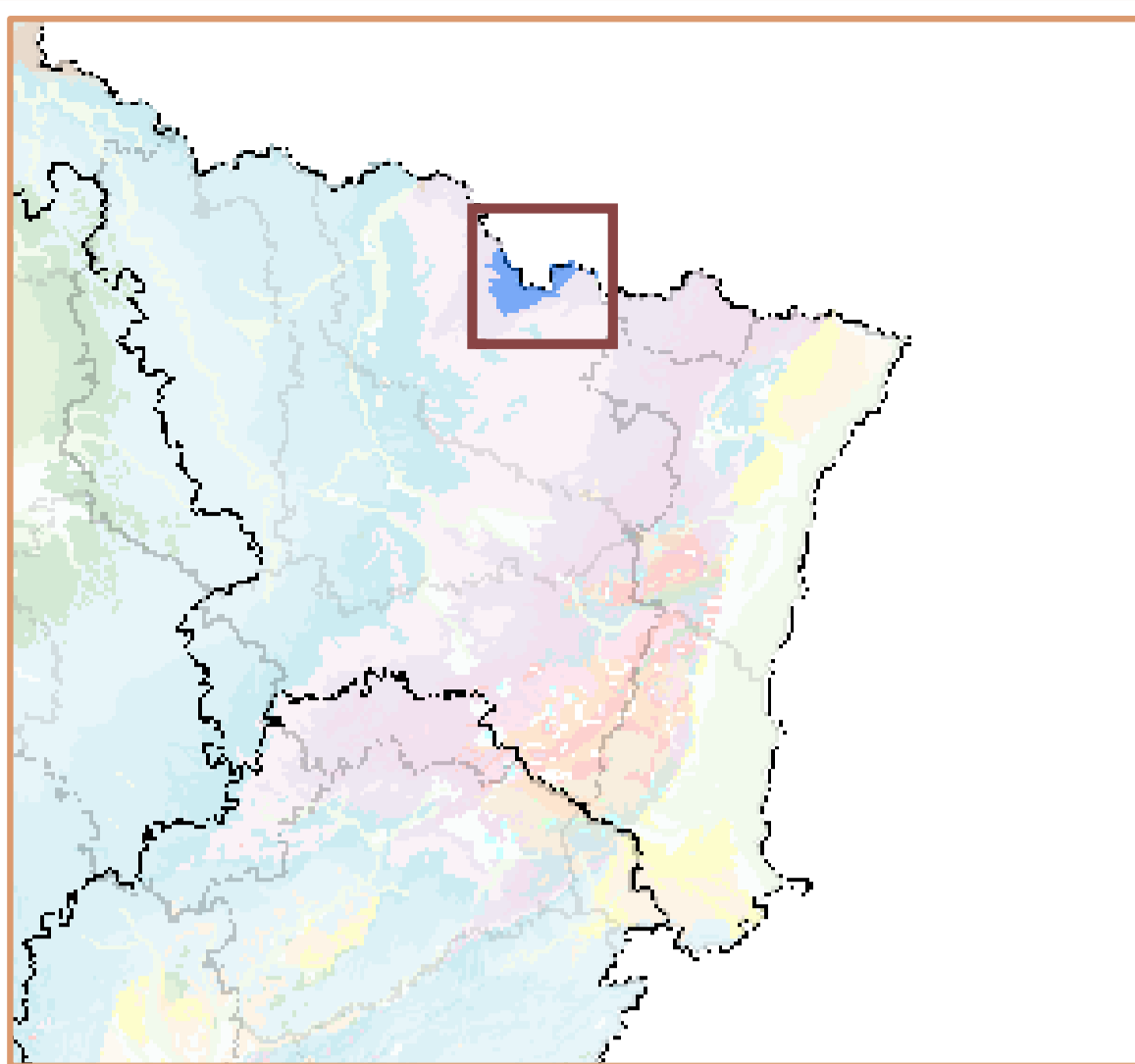


Masse d'eau souterraine : 2028 EU Code FRCG028

Nouveau code national (Sandre ve1.1) : CG028

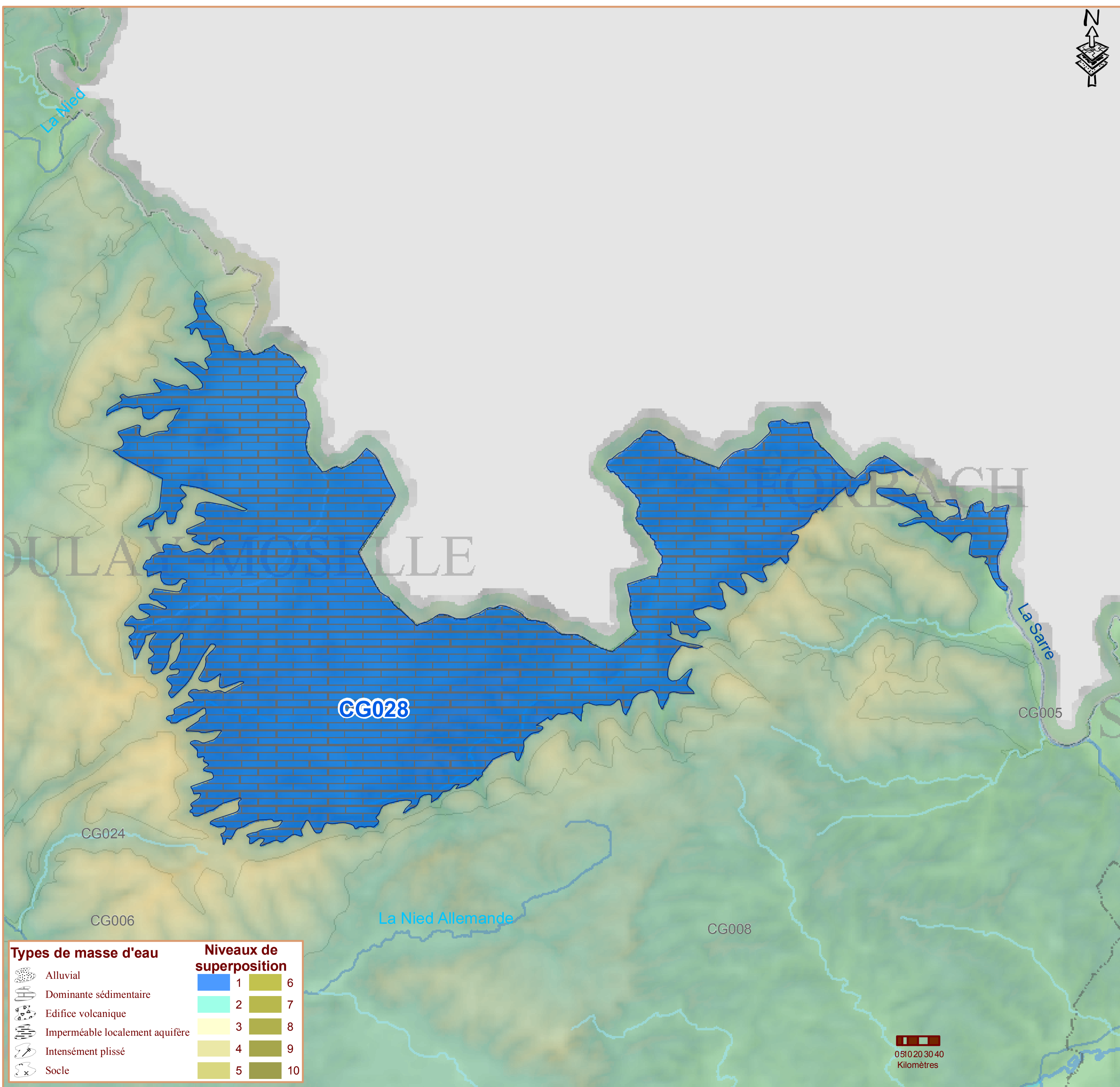
Grès du Trias inférieur du bassin houiller



Eco-Region
Hautes terres occidentales
District
Le Rhin

Caractéristiques principales				
Type	Dominante sédimentaire			
Écoulement	Libre			
Caractéristiques secondaires		Surface en km ²		
<i>Karstique</i>	N	affleurante	sous	totale
<i>Intrusion saline</i>	N		couverture	
<i>Entités disjointes</i>	N	209		209
<i>Trans-bassin</i>	N	<i>Trans-frontière</i>		Y

Niveaux de recouvrement	
ordres	%
1	100.00%



Commentaires

Cette masse d'eau est de type 'Dominante sédimentaire'. Elle a une surface faible : 200 km² sur le district Rhin auquel elle est rattachée. La masse d'eau correspond à la zone en affleurement du grès du Trias inférieur du bassin Houiller, qui est une z